





ziegler
FRREZEITANLAGEN G.K.
 Spielplätze von A-Z

	ab ca. 3 Jahren
	ca. 660 x 580 x 360 cm (L, B, H)
	ca. 9,6 x 9,3 m (L, B)
	150 cm

10.19. Spielkombination Dorfplatz

Unser „Dorfplatz“ bietet mit verschiedenen Podesthöhen Kindern jeden Alters abwechslungsreiche sichere Spielgelegenheiten. Wie in einer „Dorfgemeinschaft“ können hier von den Großen bis zu den ganz Kleinen alle tüchtig mit „anpacken“. Mit vereinten Kräften transportieren sie den Sand im Aufzug hoch und über die Sandspielrinne wieder hinunter. Die Überbrückung der beiden Spieltürme wird zur wackligen Angelegenheit und trainiert die Konzentration. Am Kletterturm mit hübschem Giebeldach steht eine Rutsche bereit, die den Spielspaß komplett macht.



10.19. Spielkombination „Dorfplatz“

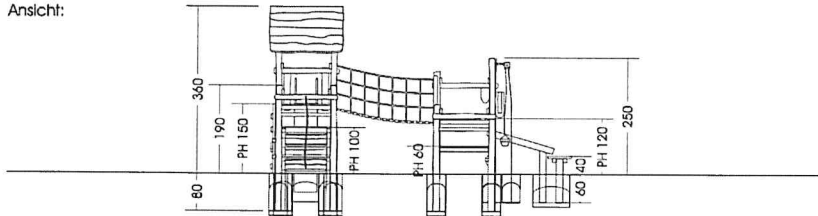
Maße soweit nicht anders angegeben in cm.

M 1:100

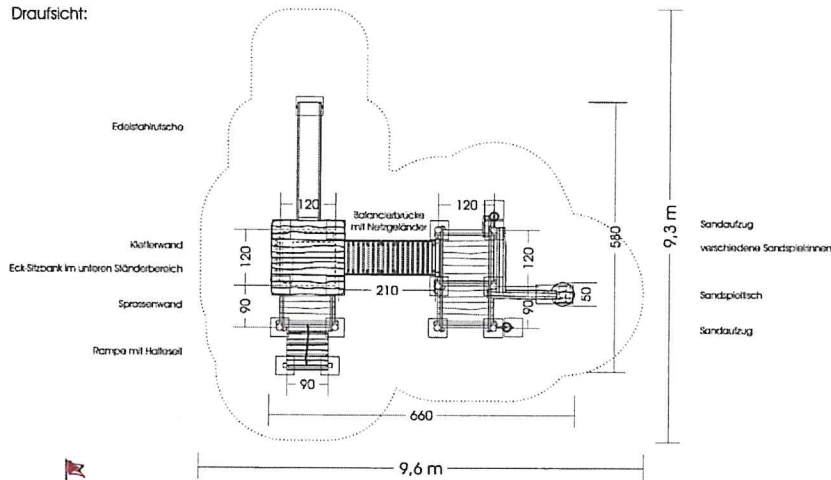
Bedingt durch den besonderen Wuchs der Robinie und die natürliche Verarbeitung handelt es sich bei allen angegebenen Maßen um ZIRKA-WERTE! Wir behalten uns technische Änderungen vor. Maße vor Ort prüfen! Spielgeräte werden nach der DIN EN 1176 gefertigt. Für den Lieferumfang ist der Angebotstext maßgeblich.

Maße gesamt:	ca. 660 x 580 x 360 (440) cm (L, B, H (H mit Eingrableufe))
Platzbedarf mit Fallraum:	ca. 9,6 x 9,3 m
	Zum Schutz vor Erhitzung durch Sonneneinstrahlung Rutschen nicht nach Süden ausrichten!
Fallschutzbelag:	Sand, Kies, Holzhäcksel
Fundamente:	14 St. je 40 x 40 x 80 cm (L, B, T), 1 St. 80 x 40 x 60 cm (L, B, T) jeweils + 10 cm Drainage-Kiessschicht, 1 St. 60 x 40 x 60 cm (L, B, T), 2 St. je 40 x 40 x 60 cm (L, B, T)
Montage und Einbau:	2 Pers./ca. 14 Std.
Gewicht:	größtes Teil ca. 900 kg
Vorgesehene Altersgruppe:	ab ca. 3 Jahren

Ansicht:



Draufsicht:



Am Dreieck 10, 04828 Zeilitz | ☎ +49 3425 8543-0 | www.ziegler-spielplatz.de

ZIEGLER Spielplätze von A bis Z, Freizeitanlagen e.K.
 Am Dreieck 10, 04828 Zeititz
 Tel. 03425 - 85430
 E-Mail: info@ziegler-spielplatz.de, www.ziegler-spielplatz.de

Ziegler Spielplätze von A bis Z, Am Dreieck 10, 04828 Zeititz

Amt Sternberger Seenlandschaft
 Frau Kathrin Haese
 Am Markt 1
 19406 Sternberg
 Deutschland



Datum: 30.01.2023
 Kundennummer: 15930
 Bearbeiter: Franziska Hermann
 Ref.-Nr. AG23-30300

Angebot Nr. AG23-30300

Sehr geehrte Frau Haese,

wir danken Ihnen für Ihre Anfrage und unterbreiten Ihnen gerne nachstehendes Angebot.
 Gestatten Sie uns vorab einige wenige wichtige Detailangaben.

Für die Produktion unserer Spielgeräte verarbeiten wir ausschließlich splintfreies Robinienholz der Resistenzklasse 1.
 Die Sicherheit und Dauerhaftigkeit von Spielgeräten erfordern nach den Regeln der Technik ausnahmslos die Verwendung von Kernholz. Unsere hochwertig aufgearbeiteten Produkte benötigen keinen chemischen Schutz zur Erhaltung der Wertigkeit.

Es erfolgt durch Sonneneinstrahlung eine natürliche silberne Patina, welche den Naturcharakter besonders betont.
 Im Standard erhalten die Geräte farbliche Akzente mit einer ökologischen speichel- und schweißechten Lasur, die den Erfordernissen der DIN EN 71 entspricht. Auf Wunsch liefern wir die Geräte auch komplett lasiert. Unsere Rutschen, Gelenke und Zubehörteile sind aus hochwertigem Edelstahl und von höchster Qualität.

Eventuelle Veränderungen des Angebotes bedürfen gegebenenfalls einer Nachkalkulation.

Die Fundamente können erst nach der Herstellung der Spielgeräte erstellt werden, da wir durch die unregelmäßige Wuchsform des Holzes nur Zirka - Werte angeben können. Änderungen und Abweichungen an den Spielgeräten und Anbauteilen, die durch technischen Fortschritt bedingt sind, behalten wir uns ausdrücklich vor. Bei den beigefügten Bildern, bzw. bei den Katalogbildern, handelt es sich um Bildbeispiele.
 Für die Lieferung ist der Angebotstext und die technische Zeichnung maßgeblich.

Bitte beachten Sie, dass alternativ angebotene Positionen nicht in der Angebotssumme enthalten sind.

Die Lieferzeiten zu diesem Angebot betragen zurzeit ca. 25-30 Wochen nach schriftlichem Auftragseingang.
 Bitte beachten Sie, dass es kurzfristig zu Lieferverzögerungen kommen kann.

Bei Rückfragen hierzu beraten wir Sie gern.

An unsere Preise halten wir uns, unter Vorbehalt der aktuellen gesetzlichen Mehrwertsteuer am Tag der Leistung bzw. Lieferung, bis zum 27.03.2023 gebunden (ausgenommen sind die Preise von Rutschen).

Pos.	Menge	Art.-Nr.	Text	Einzelpreis	Gesamtpreis
1	1 Stück	10.19.	Spielkombination „Dorfplatz“ Deutsches Qualitätsprodukt gebaut nach DIN EN 1176-2017 aus Robinienkernholz (splintfrei) mit natürlicher Wuchsform, geschliffen, ökologischer Teillasure, Anbauteile aus Edelstahl, zum festen Einbau in Beton. Farbgebung: Dach - rot	13.500,00 €	13.500,00 €

VR-Bank:
 IBAN: DE56860954840330009369
 BIC: GENODEF1GMV

Sparkasse:
 IBAN: DE41860502001010052400
 BIC: SOLADES1GRM

HRA Leipzig 11840
 USt-IdNr. DE 141835746
 Inhaber: Günther Ziegler

ZIEGLER Spielplätze von A bis Z, Freizeitanlagen e.K.
 Am Dreieck 10, 04828 Zeititz
 Tel. 03425 - 85430
 E-Mail: info@ziegler-spielplatz.de, www.ziegler-spielplatz.de

Angebot Nr. AG23-30300

vom 30.01.2023

Seite: 2

Pos.	Menge	Art.-Nr.	Text	Einzelpreis	Gesamtpreis
------	-------	----------	------	-------------	-------------

Maße gesamt ca. 660x580x360(440) cm (L,B,H)
 Rutschen nicht nach Süden ausrichten!

1 St. Spielturm mit Satteldach ca. 120x120cm (L,B Pfosten), PH 150cm
 - Edelstahlrutsche PH 150cm
 - Kletterwand mit Holzhaltegriffen PH 150cm
 - Eckstuhlbank mit Lehne im unteren Ständerbereich, Sitzhöhe ca. 40cm
 1 St. Anbaupodest ca. 120x90cm (L,B Pfosten), PH 100cm
 - Sprosse zur angrenzenden PH 150cm
 - Sprossenaufstieg PH 100cm
 - Rampe mit Halteseil und Trilhaufen, B ca. 90cm, PH 100cm
 1 St. Balancierbrücke mit Netzgelenk L ca. 210cm (Laufhölzer auf Seil mit
 Seitennetzen aus Herkulestaufwerk) von PH 150 auf PH 120cm
 1 St. Spielturm ohne Dach ca. 120x120cm (L,B Pfosten), PH 120cm
 - Sandaufzug an verlängertem Pfosten
 - kleine Sandspielrinne L ca. 40cm, schräg montiert
 - Sandspielrinne L ca. 140cm, schräg am Podest montiert
 1 St. Anbaupodest ca. 120x90cm (L,B Pfosten), PH 60cm
 - Sprosse zur angrenzenden PH 120cm
 - Sandaufzug an verlängertem Pfosten
 - Sandspielrinne L ca. 150cm, vom Podest wegführend, mit Ständer
 1 St. Sandspieltisch H ca. 40cm (runder Tisch, D ca. 50cm, mit einem runden
 Mittelständer, D ca. 15cm)

2*	1	Einh	91.01.3. Transportkostenanteil	983,00 €	983,00 €
----	---	------	-----------------------------------	----------	----------

OHNE ABLADUNG!

Lieferung per Spedition ohne Abladung, incl. Mautsteuer, Transportversicherung
 LKW Länge 16,5m, Durchfahrbreite min. 3,5m und Befahrbarkeit der Baustelle
 bis 40 t

Achtung: die Spedition übernimmt nicht das Abladen!
 WICHTIG: Bitte beachten Sie, dass unsere Geräte weitestgehend vormontiert
 sind.

O Wünschen Sie die Abladung der Spielgeräte frei Bordstein, kalkulieren Sie je
 LKW 170,00 € netto hinzu. Bei Bedarf bitte ankreuzen.
 (Bei Gewichtsüberschreitung eines Packstückes von 1.000 kg, ist eine Abladung
 nicht möglich.)

VR-Bank:
 IBAN: DE56860954840330009369
 BIC: GENODEF1GMV

Sparkasse:
 IBAN: DE41860502001010052400
 BIC: SOLADES1GRM

HRA Leipzig 11840
 USt-IdNr. DE 141835746
 Inhaber: Günther Ziegler

ZIEGLER Spielplätze von A bis Z, Freizeitanlagen e.K.
 Am Dreieck 10, 04828 Zeititz
 Tel. 03425 - 85430
 E-Mail: info@ziegler-spielplatz.de, www.ziegler-spielplatz.de

Angebot Nr. AG23-30300 vom 30.01.2023 Seite: 3

Pos.	Menge	Art.-Nr.	Text	Einzelpreis	Gesamtpreis
Netto-Betrag					14.483,00 €
zzgl. 19,00 % USt von 14.483,00 €					2.751,77 €
Brutto-Gesamtbetrag					17.234,77 €

* Positionen sind rein netto zu bezahlen und nicht skontierbar.
 Der skontierbare Gesamtbetrag beträgt: 16.065,00 €

Geltende Zahlungsbedingungen:
 5 % Skonto: Vorkasse innerhalb von 8 Tagen nach Auftragserteilung = 16.431,52 €
 4 % Skonto: Überweisung am Tag der Lieferung = 16.592,17 €
 2 % Skonto: bei Zahlung innerhalb von 8 Tagen nach Rechnungslegung = 16.913,47 €
 Zahlung der Gesamtsumme innerhalb von 14 Tagen nach Rechnungslegung.

Die angebotenen Geräte sind Unikate. Sie sind themengerecht und gestalterisch in unserem Unternehmen entwickelt und mit einem Geschmacksmusterschutz belegt. Der Nachbau oder die Umsetzung der Idee ist nur mit ausdrücklicher Genehmigung unseres Unternehmens gestattet.

Die Symbolik, insbesondere spezielle Geräterentwicklungen und gestalterische Elemente sind Eigentum der Firma Ziegler Spielplätze von A bis Z, Freizeitanlagen e.K.

Wir sind vom Steuerabzug bei Bauleistungen gem. § 48 b Abs. 1 Satz 1 des Einkommensteuergesetzes (EStG) (1) befreit.

zusätzliche Kosten:

Lagekosten:
 Wir behalten uns vor, nach 14 Tagen der Bereitstellung die Spielgeräte zur Lagerung an ein externes Unternehmen zu folgenden Konditionen zu übergeben:
 1. angefangene Woche 380 €, für jede folgende angefangene Woche berechnen wir 120 €.
 Die Preise verstehen sich je angefangenem LKW und zuzüglich der gesetzlichen Mehrwertsteuer.

Terminmöglichkeiten national (zzgl. 19% Mehrwertsteuer): (bitte ankreuzen)
 110,00 € Lieferung bis 8 Uhr
 87,00 € Lieferung bis 10 Uhr
 57,50 € Lieferung bis 12 Uhr
 Normale Lieferung

Es gilt die aktuelle gesetzliche Mehrwertsteuer am Tag der Leistung bzw. Lieferung.

Die Ware bleibt bis zur vollständigen Bezahlung Eigentum der Firma Ziegler Spielplätze von A bis Z, Freizeitanlagen e.K..

Mit freundlichen Grüßen

i. A. Franziska Heermann
 Ziegler Spielplätze von A bis Z, Freizeitanlagen e.K.

VR-Bank:
 IBAN: DE56860954840330008369
 BIC: GENODEF1GMV

Sparkasse:
 IBAN: DE41860502001010052400
 BIC: SOLADES1GRM

HRA Leipzig 11840
 USt-IdNr. DE 141835746
 Inhaber: Günther Ziegler



ziegler
Freizeit-Läden e. K.
Spielplätze von A-Z

*Lasst Kinder
(-Phantasien)
spielen!*

Ziegler Spielplätze von A bis Z

Das Familienunternehmen Ziegler Spielplätze von A bis Z Freizeitanlagen e. K. ist seit 1989 erfolgreich als Spielplatzhersteller am Markt. Wir stehen für hohe Qualität und Innovation in Planung, Entwicklung und dem Bau von Spielplatzgeräten und Spiellandschaften für Kinder jeder Altersgruppe. In unserer Werkstatt entstehen sowohl klassische Standardprodukte als auch individuelle Geräte, bei denen wir sehr gerne auch originelle Kundenwünsche realisieren.

Sicherheit und Qualität

- ausschließliche Verarbeitung von splintfreiem Robinlenkernholz, eine der wetter- und klimaresistentesten Holzarten in Europa mit sehr langer Lebensdauer
- Metallelemente (z.B. Rutschen, Gelenke, Zubehörtelle, ...) aus hochwertigem Edelstahl – rostfrei, beständig und umweltfreundlich
- nur Lasuren der DIN EN 71 – unbedenklich, speichel- und schweißecht hohe Materialsorgfalt und optimale Sicherheit
- unsere Spielgeräte sind TÜV geprüft
- Deutsches Qualitätsprodukt – Entwicklung und Herstellung nach DIN EN 1176-2017

Spielwerte

- Spaß am Spielen, Bewegen, Toben und Entdecken
- Platz zum gemeinsamen Ausprobieren
- Anregung der eigenen Phantasie und Kreativität durch Rollenspiele
- Unterstützung psychischer und physischer Entwicklung
- Beitrag zur Ausprägung sozialer Kompetenzen
- Förderung von Kommunikation und Entfaltung der Sinne

- Lernen, Grenzen einzuschätzen durch überschaubare, aber wichtige Risiken und Herausforderungen
- Koordination von Bewegungsabläufen, Körpergefühl

Alles in unserem Haus

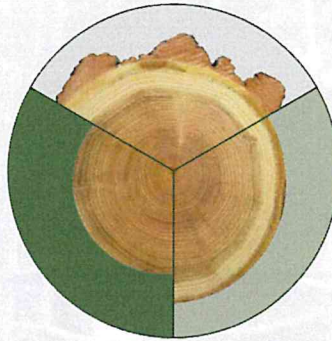
- Entwicklung kreativer Ideen
- Technische Prüfung
- Planung und Herstellung
- Umsetzung: Konstruktion, Lasur auf Wunsch
- Koordination der Lieferung
- Montage auf Anfrage

www.ziegler-spielplatz.de

Robinie – Qualitätsmerkmale splintfreies Kernholz

- **Rinde**
(wird bei uns vor Verarbeitung entfernt):
 - natürlicher Baumstamm

- **Splint**
(wird bei uns vor Verarbeitung entfernt):
 - Holz verstockt innerhalb kurzer Zeit
 - Schädlingsbefall ist zu erwarten
 - Splintholz verfäult in kurzer Zeit
 - Splint ist kein geeigneter Untergrund für Lasuren
 - Verbindungen mit Splintholzanteil erreichen keine ausreichende Festigkeit



- **Kernholz**
(wird von uns ausschließlich verarbeitet):
 - höchste Qualitätsansprüche
 - dauerhafter Konstruktionshalt
 - natürlich belassen (ohne Lasur) entsteht eine natürliche, silbrig glänzende Patina
 - brillanter Farbauftrag auf dem Kernholz
 - intensiver Bearbeitungsaufwand durch manuelles Entfernen des Splintholzes

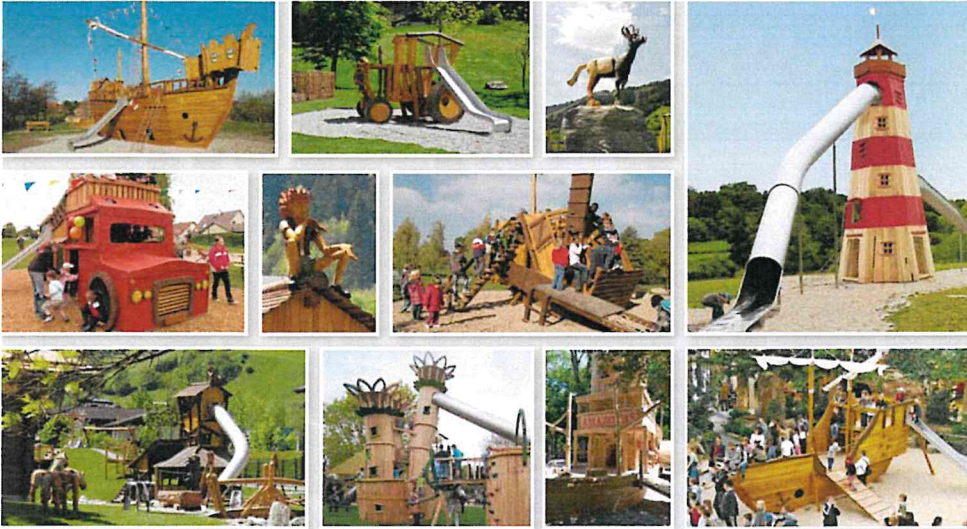
● Farbliche Vielfalt

Robinienholz bekommt ohne Lasur eine silbrige Patina. Diese natürliche Farbe wird nach und nach dunkler, insbesondere dort, wo Wasser in Verbindung mit der holzigen Gerbsäure reagiert.

Es entstehen vorübergehend „Wasserflecken“, die allerdings bald wieder verschwinden. Abschließend erhält das Holz passend zur uralten Form eine natürlich schöne silbrige Ummantelung, die wir als Standardvariante an allen unseren Spielplatzgeräten beibehalten. Sie ist durch die Resistenz pflegefrei und benötigt keinen zusätzlichen Schutz durch Holzschutzmittel oder Lasuren.

Sehr gerne bieten wir Ihnen aber auch eine farbliche Vielfalt an. Die Elemente können auch vollständig (oder teilweise) malsfarben oder bunt lasiert werden. Die Gestaltung der Geräte mit Farblasuren wird auf Ihren besonderen Wunsch werksseitig gerne ausgeführt.





Referenzen

Glasmanufaktur Harzkrystal GmbH & Co.KG
Im freien Felde 5
38895 Derenburg

Thematischer Spielplatz – über die Glasherstellung mit einem Podestlabyrinth als „Kristallwald“, einem großen bekletterbaren Schornstein mit Netz und Spielebenen, Sandspielgeräte, Klettergeräte und Parkausstattung.

Zoologischer Garten Eberswalde
Am Wasserfall 1
16225 Eberswalde

Thematischer Spielplatz – über die Eiszeit und Klimazonen mit Kletterbergen, Röhren und üppiger Gestaltung mit naturnahen Tier- und Pflanzenfiguren.

Freizeitpark Kettler Hof GmbH
Rekener Straße 234
45721 Haldern am See/Lavesum

Spielplatzareal Thema „Wichtel“ mit Bergwerk, holzbildhauerischer Gestaltung, urigen thematischen Hütten, Rutsche und Schaukeln.

Wernigeröder Brüderpark
Kurtstraße 11
38855 Wernigerode
Landesgartenschau – Historische Fach-

werkgebäude der Stadt Wernigerode als Spielgeräte nachempfunden (Spielhäuser mit Möglichkeiten zum Klettern und für Rollenspiele, dazu noch Sitzmöglichkeiten und ein Wassermatschbereich).

Tourismusverband Großratal
Markt 1
5611 Großarl / Österreich

Öffentlicher Spielplatz mit „Bergwerk“ und Riesenrutsche. Thematischer Spielplatz „Tal der Almen“ mit Kletterstrecke, Seilfähren, Federtieren, Sandspielgeräten und Matschanlage.

Gemeinde Krosigk
Am Mühlleich 1
06193 Krosigk

Wind in der Mühle – Zur Erinnerung an die Zerstörung und den Wiederaufbau einer alten Bockwindmühle aus dem 15. Jahrhundert.

Gemeinde Beckingen
Bergstraße 48
66701 Beckingen

Zehn Meter hoher Leuchtturm aus Roblehenholz für den Saargarten in Beckingen/Saarland.

Zoo Leipzig GmbH
Pfläfersdorfer Straße 29
04105 Leipzig

Gestaltung des Spielplatzes „Eldorado“ im Südamerika-Bereich mit urigem, zehn Meter langem Amazonas-Schauferladdampfer.

Nordseeinsel Spiekeroog
Westerfoog 2
26474 Spiekeroog

Spielschiff „Klabauter“ (10m) als Inselattraktion für kleine und große Besucher sowie als Kulisse für kulturelle Veranstaltungen.

Dehner Blumenpark
Donauwörter Str. 3-5
86641 Rain am Lech

Gestaltung des Pflanzenspielfeldes mit einer ganz besonderen Blume – eine „Leucanthemum gigantes“. Eine ca. zehn Meter hohe Margeriten-Pflanze.

ZIEGLER Spielplätze von A bis Z Freizeitanlagen e.K.
UST-IdNr. DE 141835746

Am Dreieck 10
04828 Zeitz

Telefon: +49 (0) 3425 8543-0

E-Mail: info@ziegler-spielplatz.de
Web: www.ziegler-spielplatz.de

Informationen gemäß Art. 13 EU-Datenschutz-Grundverordnung

Mit den nachfolgenden Informationen geben wir Ihnen einen Überblick über die Verarbeitung der von Ihnen erhobenen personenbezogenen Daten (nachfolgend: **Daten**) durch uns und Ihre diesbezüglichen Rechte.

I. Wer verarbeitet Ihre Daten (Verantwortliche Stelle)

Verantwortliche Stelle ist:
Ziegler Spielplätze von A bis Z, Freizeitanlagen e.K.
Am Dreieck 10, 04828 Bennewitz OT Zeititz
Telefon: 03425/85430
E-Mail-Adresse: info@ziegler-spielplatz.de

Sie erreichen unseren Datenschutzbeauftragten unter:
Telefon: 0341 - 221 71 061
E-Mail: datenschutz@kirmse.eu

II. Wofür verarbeiten wir Ihre Daten (Zweck und Rechtsgrundlage)

Daten von Ihnen verarbeiten wir ausschließlich dann, wenn eine gesetzliche Erlaubnis hierfür besteht.

Wenn Sie uns Daten von sich im Rahmen eines bestehenden Vertragsverhältnisses, dessen Vertragspartei Sie sind (Mietvertrag, Kaufvertrag etc.), oder – in Anbahnung eines solchen Vertrages – zur Durchführung vorvertraglicher Maßnahmen übermittelt haben, verarbeiten wir diese Daten im erforderlichen Umfang zum Zwecke der beidseitigen **Erfüllung von vertraglichen Pflichten bzw. zur Durchführung vorvertraglicher Maßnahmen**. Rechtsgrundlage hierfür ist Art. 6 Abs. 1 lit. b. DSGVO.

Darüber hinaus verarbeiten wir Daten von Ihnen, wenn und soweit dies zur **Erfüllung rechtlicher Pflichten**, denen wir unterliegen, erforderlich ist. Dies gilt etwa im Hinblick auf die Einhaltung gesetzlicher Aufbewahrungsfristen gemäß § 257 HGB. Rechtsgrundlage ist in diesem Fall Art. 6 Abs. 1 lit. c. DSGVO.

Sofern Sie uns Ihre personenbezogenen Daten im Zusammenhang mit allgemeinen Anfragen übermittelt haben, verarbeiten wir diese zur **Wahrung berechtigter Interessen** auf Grundlage von Art. 6 Abs. 1 lit. f. DSGVO. Unser berechtigtes Interesse liegt in diesem Fall darin, Ihre Anfrage beantworten zu können.

Darüber hinaus verarbeiten wir die von Ihnen bereitgestellten Daten nur, wenn und soweit Sie uns hierfür zuvor eine **Einwilligung** erteilt haben. Als rechtliche Grundlage dient in diesem Fall Art. 6 Abs. 1 lit. a DSGVO.

III. Wer erhält Ihre Daten (Empfänger)

Innerhalb unseres Unternehmens erhalten Zugriff auf Ihre Daten nur diejenigen Stellen, die diese zur Erfüllung unserer vertraglichen und gesetzlichen Pflichten benötigen. Auch eine Übermittlung an Stellen außerhalb unseres Unternehmens erfolgt nur, wenn dies zur Erfüllung des Verarbeitungszwecks oder zur Gewährleistung der Sicherheit Ihrer Daten erforderlich ist. Derartige Stellen sind bspw.:

- IT-Dienstleister,
- steuerlichen Berater,
- Versanddienstleister,
- Zahlungsdienstleister

Eine darüber hinaus gehende Weitergabe Ihrer Daten an Dritte erfolgt nicht.

IV. Wie lange nutzen wir Ihre Daten (Dauer der Verarbeitung)

Wir verarbeiten Ihre personenbezogenen Daten grundsätzlich nur so lange, wie es für die Erfüllung unserer vertraglichen und gesetzlichen Pflichten erforderlich ist.

V. Ihre Betroffenenrechte

Soweit wir personenbezogene Daten von Ihnen verarbeiten, stehen Ihnen als betroffene Person uns gegenüber gemäß DSGVO folgende Rechte zu:

- Verarbeiten wir Ihre Daten auf Grundlage Ihrer Einwilligung, haben Sie gem. Art. 7 Abs. 3 DSGVO Ihre einmal erteilte **Einwilligung** jederzeit gegenüber uns zu **widerrufen**. In diesem Fall werden wir die Datenverarbeitung auf Grundlage der Einwilligung in Zukunft nicht mehr fortführen
- Sie haben das Recht, **Auskunft** über die zu Ihrer Person von uns verarbeiteten Daten zu verlangen (Artikel 15 DSGVO).
- Werden unzutreffende oder unvollständige Daten zu Ihnen von uns verarbeitet, haben Sie das Recht auf **Berichtigung** bzw. **Vervollständigung** dieser Daten (Artikel 16 DSGVO).
- Sie können von uns die **Löschung** der Sie betreffenden Daten verlangen, sofern einer der in Art. 17 DSGVO im einzelnen aufgeführten Gründe zutrifft, z. B. wenn die Daten für die verfolgten Zwecke nicht mehr benötigt werden.
- Sie können von uns die **Einschränkung der Verarbeitung** der Sie betreffenden Daten verlangen, wenn eine der in Art. 18 DSGVO aufgeführten Voraussetzungen gegeben ist.
- Sie haben gem. Art. 21 DSGVO das Recht, aus Gründen, die sich aus ihrer besonderen Situation ergeben, jederzeit **Widerspruch gegen die Verarbeitung** der Sie betreffenden personenbezogener Daten einzulegen. Wir werden die Daten dann nicht länger verarbeiten, es sei denn, es bestehen dafür zwingende schutzwürdige Gründe, die Ihre Interessen, Rechte und Freiheiten überwiegen, oder die Verarbeitung dient der Geltendmachung, Ausübung oder Verteidigung von Rechtsansprüchen
- Sie haben gem. Art. 20 DSGVO das Recht, dass wir die personenbezogenen Daten, die Sie uns bereitgestellt haben, auf Ihre Weisung hin in einem strukturierten, gängigen und maschinenlesbaren Format an Sie oder einen anderen Verantwortlichen übermitteln (**Recht auf Datenübertragbarkeit**).
- Unbeschadet eines anderweitigen verwaltungsrechtlichen oder gerichtlichen Rechtsbehelfs haben Sie das Recht auf **Beschwerde bei einer Aufsichtsbehörde**, wenn Sie der Ansicht sind, dass die Verarbeitung der sie betreffenden personenbezogenen Daten gegen die DSGVO verstößt (Art. 77 DSGVO). Dieses Recht können Sie bei einer Aufsichtsbehörde in dem Mitgliedstaat Ihres Aufenthaltsortes, Ihres Arbeitsplatzes oder des Ortes des mutmaßlichen Verstoßes geltend machen. In Sachsen ist die zuständige Aufsichtsbehörde:

Der Sächsische Datenschutzbeauftragte
Bernhard-von-Lindenau-Platz 1
01067 Dresden



Westfalia Spielgeräte GmbH Zieglerstraße 16 – 20 33161 Hövelhof
 Amt Sternberger Seenlandschaft
 Sozialausschuss
 Frau Kathrin Haese
 Am Markt 1
 19406 Sternberg

Bei Schriftwechsel bitte immer angeben:

Angebot: 2231378 / 25.01.2023
 Projekt: P231394 / Kunden-Nr.: K1004814

Ansprechpartner: Ingrid Jasper
 Telefon: +49 5257 98891-220
 Fax: -8220
 Mail: i.jasper@westfalia-spielgeraete.de

Ihre Anfrage vom 25. Januar 2023

Die Spielfreude der Kinder haben Sie stets im Blick und verlieren dabei die Nachhaltigkeit nicht aus dem Auge. Wir freuen uns sehr über Ihr Interesse an unseren einzigartigen Spielgeräten aus Recycling-Kunststoff! Fantasievoll gestaltet, nachhaltig produziert, mit hohem Spielwert konstruiert. Zusätzlich zu Ihrem persönlichen Angebot erhalten Sie Informationen über unsere Leistungen und den Rundum-Service, der von uns auf Ihre Bedürfnisse abgestimmt wird.



Unser Service für Sie:

- Kostenfreie Vor-Ort-Beratung
- Individuelle Planung und Visualisierung Ihres Spielplatzes
- Qualität aus Deutschland: Hochwertige Spielgeräte aus OWL
- Nachhaltige Materialien mit Recycling-Kunststoff
- Zuverlässige Lieferung der vormontierten Geräte

Haben Sie noch Fragen zu Ihrem Angebot?

Wir beantworten sie gern! Für weiterführende Informationen stehen wir Ihnen telefonisch oder per E-Mail gerne zur Verfügung!

#OCR-KANGE1# 142872

Seite: 1

www.westfalia-spielgeraete.de
 GF: Michael Athens, Andrea Frank
 Amtsgericht Paderborn, HRB 6594
 USt-IdNr. DE350647935

Westfalia Spielgeräte GmbH
 Zieglerstr. 16 – 20 | 33161 Hövelhof
 Grundlage sind unsere AGB 03/2022
 unter westfalia-spielgeraete.de/AGB

Kreditinstitut
 Volksbank Elsen-Wewer-Borchen eG
 Volksbank Delbrück-Hövelhof eG
 Sparkasse Paderborn-Detmold

BIC
 GENODEM1EWB
 GENODEM1DLB
 WELADE3LXXX

IBAN
 DE49 4726 0234 9240 7798 00
 DE93 4726 2703 7809 0456 00
 DE44 4765 0130 0010 0081 00



Angebot: 2231378

Pos:	Bezeichnung	Menge	Einzelpreis	Gesamtpreis
1	CA6-207-M10-AER-83W0-18D Spielkombination - Exoticcs - "Eggolsheim - E01" braun PH 1,97 - 1,47 m Freie Fallhöhe 1,97 m	1,00 Stk.	25.900,00 €	25.900,00 €



bestehend aus:

- 1 Stk. Sechseckturm Ø 1,88 m mit Walmdach
PH 1,47 m
 - 1 Stk. hellgrünes Walmdach "Gräser" Ø 2,33 m mit "Gunda", "Theo" & "Trude"
 - 1 Stk. Freikletterwand "Tibo" mit rechtem Brüstungselement
PH 1,47 m
 - 1 Stk. weiße Verkleidung "Gräser" mit Bank, 0,50 × 0,88 m
 - 1 Stk. Rollenbahn als Anbauteil, Breite 0,46 m
PH 1,47 m
- Hinweis: Verschmutzungen (Laub, Äste, Steine, Bodenmaterial, etc.)

#OCR-KANGE1# 142872

Seite: 2

www.westfalia-spielgeraete.de
GF: Michael Athens, Andrea Frank
Amtsgericht Paderborn, HRB 6594
USt-IdNr. DE350647935

Westfalia Spielgeräte GmbH
Zieglerstr. 16 – 20 | 33161 Hövelhof
Grundlage sind unsere AGB 03/2022
unter westfalia-spielgeraete.de/AGB

Kreditinstitut
Volksbank Elsen-Wewer-Borchen eG
Volksbank Delbrück-Hövelhof eG
Sparkasse Paderborn-Detmold

BIC
GENODEM1EWB
GENODEM1DLB
WELADE3LXXX

IBAN
DE49 4726 0234 9240 7798 00
DE93 4726 2703 7809 0456 00
DE44 4765 0130 0010 0081 00



Angebot: 2231378

Pos:	Bezeichnung	Menge	Einzelpreis	Gesamtpreis
	<p>können die Funktion der Rollenbahn beeinträchtigen. Die Rollen, die Rollfläche und ihre Umgebung muss vom Betreiber in regelmäßigen Abständen gereinigt werden. Bitte beachten Sie hierzu unsere Wartungsanleitung.</p> <p>Als Material unter der Rollenbahn darf kein loser Fallschutz (Sand, Kies, etc.) verwendet werden. Es empfiehlt sich Rasen oder synthetischen Fallschutz. Bei Mehrturmkombis mit Podesthöhen > 1,5 m ist syntetischer Fallschutz Pflicht.</p>			
	<p>1 Set Applikationen - Set "Wicht & Krone" 1 Stk. hellgrüne Brüstung "Gräser", 0,79 × 0,88 m 1 Stk. Balancierstufen mit Hangelseilen PH 1,47 m 1 Stk. hellgrüne Brüstung "Gräser", 0,79 × 0,88 m 1 Stk. weiße Verkleidung "Gräser" mit Bank, 0,50 × 0,88 m 1 Stk. schräge Hängebrücke, Länge 2,07 m PH 1,97 - 1,47 m 1 Stk. Viereckturm 1,00 × 1,00 m mit Satteldach PH 1,97 m 1 Stk. hellgrünes Satteldach "Gräser" 1,22 × 1,41 m mit "Gunda" 1 Stk. anthrazitfarbige Tür-Verkleidung mit "König Ludwig" PH 1,97 m 1 Stk. hellgrüne Verkleidung "Gräser" mit Bank, 0,50 × 0,88 m 1 Stk. schräger Netzaufgang PH 1,97 m 1 Stk. weiße Verkleidung "Zweig" mit Bank, 0,50 × 0,88 m 1 Stk. Kunststoffrutsche als Anbauteil, Breite 0,50 m PH 1,97 m 1 Set Applikationen - Set "Rita & Ludwig" 1 Stk. hellgrüne Verkleidung "Gräser" mit Bank, 0,50 × 0,88 m</p>			
2	CA6-207-M10-MON-0001 Montage - Spielkombination "Eggolsheim"	1,00 Stk.	4.510,00 €	4.510,00 €

#OCR-KANGE1# 142872

Seite: 3

www.westfalia-spielgeraete.de
GF: Michael Athens, Andrea Frank
Amtsgericht Paderborn, HRB 6594
USt-IdNr. DE350647935

Westfalia Spielgeräte GmbH
Zieglerstr. 16 – 20 | 33161 Hövelhof
Grundlage sind unsere AGB 03/2022
unter westfalia-spielgeraete.de/AGB

Kreditinstitut
Volksbank Elsen-Wewer-Borchen eG
Volksbank Delbrück-Hövelhof eG
Sparkasse Paderborn-Detmold

BIC
GENODEM1EWB
GENODEM1DLB
WELADE3LXXX

IBAN
DE49 4726 0234 9240 7798 00
DE93 4726 2703 7809 0456 00
DE44 4765 0130 0010 0081 00



Angebot: 2231378

Pos:	Bezeichnung	Menge	Einzelpreis	Gesamtpreis
3	Baustellenpauschale Baustellenpauschale inkl. An- und Abfahrt des Montageteams und Baustelleneinrichtung (ohne Bauzaun)	1,00 Stk.	350,00 €	350,00 €

#OCR-KANGE1# 142872

Seite: 4

www.westfalia-spielgeraete.de
GF: Michael Athens, Andrea Frank
Amtsgericht Paderborn, HRB 6594
USt-IdNr. DE350647935

Westfalia Spielgeräte GmbH
Zieglerstr. 16 – 20 | 33161 Hövelhof
Grundlage sind unsere AGB 03/2022
unter westfalia-spielgeraete.de/AGB

Kreditinstitut
Volksbank Elsen-Wewer-Borcheln eG
Volksbank Delbrück-Hövelhof eG
Sparkasse Paderborn-Detmold

BIC
GENODEM1EWB
GENODEM1DLB
WELADE3LXXX

IBAN
DE49 4726 0234 9240 7798 00
DE93 4726 2703 7809 0456 00
DE44 4765 0130 0010 0081 00



Angebot: 2231378

Pos:	Bezeichnung	Menge	Einzelpreis	Gesamtpreis
4	Alternativ/Optional:CA6-206-M01-AEL-73W0-18S Spielkombination - Exoticcs - "Bobingen - E01" PH 1,47 - 0,97 m Freie Fallhöhe 1,62 m	1,00 Stk.	19.294,00 €	/



bestehend aus:

- 1 Stk. Sechseckturm Ø 1,88 m mit Walmdach
PH 1,47 m
- 1 Stk. hellgrünes Walmdach "Gräser" Ø 2,33 m mit "Gunda", "Theo" & "Trude"
- 1 Stk. Kletteraufstieg "Bruno" mit linkem Brüstungselement
PH 1,47 m
- 1 Stk. hellgrüne Verkleidung "Gräser" mit Bank, 0,50 × 0,88 m
- 1 Stk. weiße Brüstung "Adam mit Zweig", 0,80 × 0,88 m
- 1 Stk. Netzaufgang zum Turmeinbau, Breite 0,72 m
PH 1,47 m
- 1 Stk. weiße Zu- & Ausgangsöffnung "Gräser", 2 × 0,79 × 0,24 m
- 1 Stk. Kunststoffrutsche als Anbauteil, Breite 0,50 m
PH 1,47 m
- 1 Set Applikationen - Set "Wicht & Krone"
- 1 Stk. Bügelaufgang aus Edelstahl
PH 1,47 m | Freie Fallhöhe 1,62 m
- 1 Stk. schräge Seilbrücke, Länge 3,14 m
PH 1,47 - 0,97 m

#OCR-KANGE1# 142872

Seite: 5

www.westfalia-spielgeraete.de
GF: Michael Athens, Andrea Frank
Amtsgericht Paderborn, HRB 6594
USt-IdNr. DE350647935

Westfalia Spielgeräte GmbH
Zieglerstr. 16 – 20 | 33161 Hövelhof
Grundlage sind unsere AGB 03/2022
unter westfalia-spielgeraete.de/AGB

Kreditinstitut
Volksbank Elsen-Wewer-Borchen eG
Volksbank Delbrück-Hövelhof eG
Sparkasse Paderborn-Detmold

BIC
GENODEM1EWB
GENODEM1DLB
WELADE3LXXX

IBAN
DE49 4726 0234 9240 7798 00
DE93 4726 2703 7809 0456 00
DE44 4765 0130 0010 0081 00



Angebot: 2231378

Pos:	Bezeichnung	Menge	Einzelpreis	Gesamtpreis
	1 Stk. Viereckturm 1,00 x 1,00 m PH 0,97 m			
	1 Stk. schräger Aufstieg 48° mit Hangelseil PH 0,97 m			
	1 Stk. Sandschütte für Sandspielanlagen aus Recycling-Kunststoff			
	1 Stk. Sandaufzug, schwenkbar um 190 Grad PH 0,97 m			
5	Alternativ/Optional:CA6-206-M01-MON-0001 Montage - Spielkombination "Bobingen"	1,00 Stk.	4.162,00 €	/
6	TRA Der Versand ermittelt sich wie folgt:	1,00 Stk.	0,00 €	0,00 €
	Netto-Warenwert bis 150 €		20€ pauschal	
	Netto-Warenwert bis 2.000 €		12 %	
	Netto-Warenwert bis 10.000 €		9 %	
	Netto-Warenwert bis 30.000 €		6 %	
	Netto-Warenwert über 30.000 €		3 %	

Die Gültigkeit dieses Angebots beträgt 30 Tage ab Angebotsdatum.

Auftragswert	30.760,00 €
Versand	1.554,00 €
Netto	32.314,00 €
USt. 19,00%	6.139,66 €
Endbetrag	38.453,66 €

Zahlung sofort nach Rechnungserhalt ohne Abzug.

Es gilt der zum Leistungszeitpunkt geltende gesetzliche Mehrwertsteuersatz.

Die Lieferzeit beträgt ca. 10-14 Wochen ab Auftragseingang.

#OCR-KANGE1# 142872

Seite: 6

www.westfalia-spielgeraete.de
GF: Michael Athens, Andrea Frank
Amtsgericht Paderborn, HRB 6594
USt-IdNr. DE350647935

Westfalia Spielgeräte GmbH
Zieglerstr. 16 – 20 | 33161 Hövelhof
Grundlage sind unsere AGB 03/2022
unter westfalia-spielgeraete.de/AGB

Kreditinstitut
Volksbank Elsen-Wewer-Borchen eG
Volksbank Delbrück-Hövelhof eG
Sparkasse Paderborn-Detmold

BIC
GENODEM1EWB
GENODEM1DLB
WELADE3LXXX

IBAN
DE49 4726 0234 9240 7798 00
DE93 4726 2703 7809 0456 00
DE44 4765 0130 0010 0081 00



Angebot: 2231378

Pos:	Bezeichnung	Menge	Einzelpreis	Gesamtpreis
------	-------------	-------	-------------	-------------

Wichtiges zur Montage und Montagevorbereitung:

Montageinhalt

Die Montage beinhaltet folgende Leistungen:

- Ausheben der Fundamente
- bauseitige Lagerung des Aushubs oder dessen Verteilung auf dem Gelände bis max. 50 m Umkreis
- Spielgeräte aufstellen, ausrichten und betonieren inkl. Lieferung des Betons sofern erforderlich (Betonierung erfolgt im Ermessen des Monteurs, Standfestigkeit wird gewährleistet)

Montagebedingungen

Für eine reibungslose Montage sind die nachfolgenden Bedingungen erforderlich. Sollten diese bei Ihnen nicht gegeben sein, sprechen Sie dies bitte unbedingt im Vorfeld mit uns ab, ansonsten kann es zu Mehrkosten zu Ihren Lasten kommen.

1. Geeignete Zufahrt zum Aufstellort für Radlader und Minibagger
2. Strom- und Wasseranschluss sollten bauseits vorhanden sein
3. Erforderlicher Sicherheitsbereich ist vor Montage vom Auftraggeber auszukoffern
4. Bauseitig vorhandener Fallschutz ist vor Montage vom Auftraggeber beiseite zu fahren
5. Bauseitig erforderlicher Fallschutz darf erst nach Montage vom Auftraggeber eingefüllt werden
6. Bauseitig geplante Randeinfassungen (z. B. Palisaden, Kantensteine) sind erst nach Montage einzubauen
7. Baustellensicherung (z. B. Bauzaun) hat bauseits zu erfolgen
8. Das Befahren von Wegen, Neuanpflanzungen, Rasenflächen etc. kann zu Schäden führen, für die wir nicht aufkommen.
9. Das Einhängen von Schaukelsitzen jeglicher Art ist nach dem Aushärten des Betons durch den Auftraggeber durchzuführen.
10. Montagebehinderungen (z. B. keine Zufahrt zum Gelände, Handschachtung, Altfundamente im Erdreich, keine Einhaltung der Bodenklasse 3, Beschädigung von Strom- und Versorgungsleitungen etc.) werden dem Auftraggeber zum tatsächlichen Arbeitsaufwand nachberechnet.

Sollten die Voraussetzungen zu den Punkten 3 bis 6 nicht gegeben sein, können Mehrkosten zu Lasten des Auftraggebers entstehen.

#OCR-KANGE1# 142872

Seite: 7

www.westfalia-spielgeraete.de
 GF: Michael Athens, Andrea Frank
 Amtsgericht Paderborn, HRB 6594
 USt-IdNr. DE350647935

Westfalia Spielgeräte GmbH
 Zieglerstr. 16 – 20 | 33161 Hövelhof
 Grundlage sind unsere AGB 03/2022
 unter westfalia-spielgeraete.de/AGB

Kreditinstitut
 Volksbank Elsen-Wewer-Borchen eG
 Volksbank Delbrück-Hövelhof eG
 Sparkasse Paderborn-Detmold

BIC
 GENODEM1EWB
 GENODEM1DLB
 WELADE3LXXX

IBAN
 DE49 4726 0234 9240 7798 00
 DE93 4726 2703 7809 0456 00
 DE44 4765 0130 0010 0081 00



Angebot: 2231378

Pos:	Bezeichnung	Menge	Einzelpreis	Gesamtpreis
------	-------------	-------	-------------	-------------

Allgemeine Hinweise

Der Betreiber hat sicher zu stellen, dass das Spielgerät erst nach vollständigem Aushärten der Fundamente zur Nutzung freigegeben wird. Das Spielgerät ist in der Zeit durch geeignete Maßnahmen (ggf. Bauzaun, etc.) gegen eine unzulässige Nutzung zu sichern. Die notwendige Aushärtezeit wird von mehreren Faktoren beeinflusst (Betongüte, Temperatur, Witterung, Bodenfeuchtigkeit). Richten Sie sich bei der Beurteilung der notwendigen Aushärtezeit nach den Angaben des Betonherstellers. Sollten keine Angaben vorliegen kann die Normfestigkeit des Betons gemäß DIN EN 206; DIN 1045-2 nach spätestens 28 Tagen angenommen werden.

Ansprechpartner des Auftraggebers für das Bauvorhaben (Name und Telefonnummer):

Platz für Bemerkungen:

Bitte überprüfen Sie die Liefer- und Rechnungsanschrift und nennen Sie hier Ansprechpartner vor Ort mit Telefonnummer:

Lieferanschrift:

Amt Sternberger Seenlandschaft
 Sozialausschuss
 Frau Kathrin Haese +49 162 4313961
 Am Markt 1
 19406 Sternberg

Rechnungsanschrift:

Amt Sternberger Seenlandschaft
 Sozialausschuss
 Frau Kathrin Haese
 Am Markt 1
 19406 Sternberg

Bitte ergänzen! Adresse für elektronische Rechnung:

#OCR-KANGE1# 142872

Seite: 8

www.westfalia-spielgeraete.de
 GF: Michael Athens, Andrea Frank
 Amtsgericht Paderborn, HRB 6594
 USt-IdNr. DE350647935

Westfalia Spielgeräte GmbH
 Zieglerstr. 16 – 20 | 33161 Hövelhof
 Grundlage sind unsere AGB 03/2022
 unter westfalia-spielgeraete.de/AGB

Kreditinstitut
 Volksbank Elsen-Wewer-Borchen eG
 Volksbank Delbrück-Hövelhof eG
 Sparkasse Paderborn-Detmold

BIC
 GENODEM1EWB
 GENODEM1DLB
 WELADE3LXXX

IBAN
 DE49 4726 0234 9240 7798 00
 DE93 4726 2703 7809 0456 00
 DE44 4765 0130 0010 0081 00



Angebot: 2231378

Pos:	Bezeichnung	Menge	Einzelpreis	Gesamtpreis
------	-------------	-------	-------------	-------------

Bitte beachten Sie unsere **Wartungshinweise**: www.westfalia-spielgeraete.de/wartung

Der Auftrag wird unter Berücksichtigung der Montagehinweise und zu den Allgemeinen Geschäftsbedingungen der Westfalia Spielgeräte GmbH erteilt.

Unsere ausführlichen Informationspflichten (Art. 13 DS-GVO), wie wir Ihre personenbezogenen Daten verarbeiten, finden Sie im Internet unter:

www.westfalia-spielgeraete.de/dsgvo-g

Gerne können Sie diese auch bei Ihrem zuständigen Kundenbetreuer anfragen.

Datum

Unterschrift

Stempel

Benötigen Sie weitere Informationen? Sprechen Sie uns einfach an! Wir freuen uns auf Sie!

Ansprechpartner: Ingrid Jasper
 Telefon: +49 5257 98891-220
 Fax: -8220
 Mail: i.jasper@westfalia-spielgeraete.de

Mit freundlichen Grüßen
 Westfalia Spielgeräte GmbH

#OCR-KANGE1# 142872

Seite: 9

www.westfalia-spielgeraete.de
 GF: Michael Athens, Andrea Frank
 Amtsgericht Paderborn, HRB 6594
 USt-IdNr. DE350647935

Westfalia Spielgeräte GmbH
 Zieglerstr. 16 – 20 | 33161 Hövelhof
 Grundlage sind unsere AGB 03/2022
 unter westfalia-spielgeraete.de/AGB

Kreditinstitut
 Volksbank Elsen-Wewer-Borcheln eG
 Volksbank Delbrück-Hövelhof eG
 Sparkasse Paderborn-Detmold

BIC
 GENODEM1EWB
 GENODEM1DLB
 WELADE3LXXX

IBAN
 DE49 4726 0234 9240 7798 00
 DE93 4726 2703 7809 0456 00
 DE44 4765 0130 0010 0081 00



Artikel-Nr.: CA6-207-M10-AER-83W0-18D

Spielkombination - Exoticcs - "Eggolsheim - E01"
braun | PH 1,97 - 1,47 m | Freie Fallhöhe 1,97 m



Bild A



Bild B



Bild C



Bild D

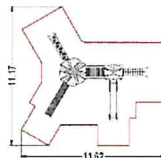
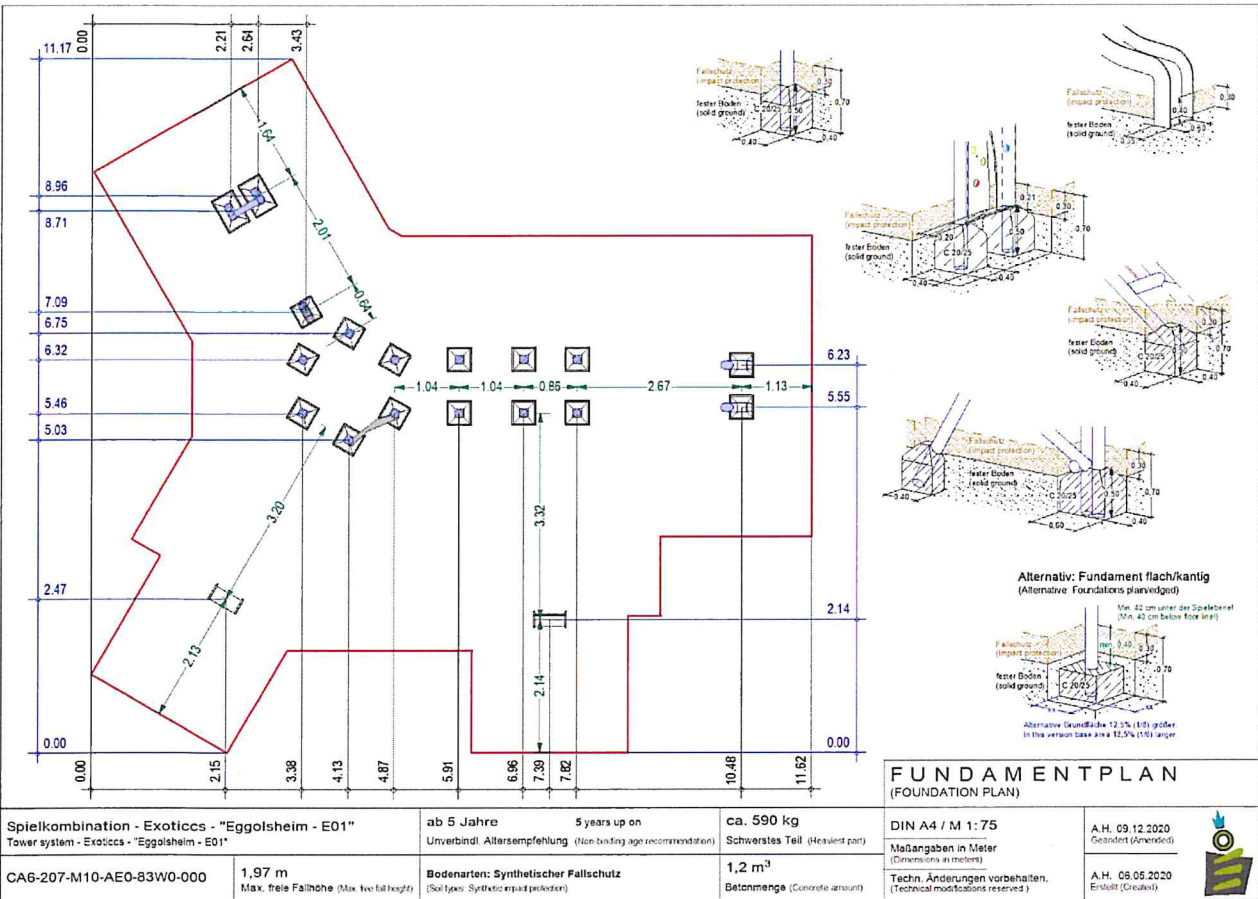
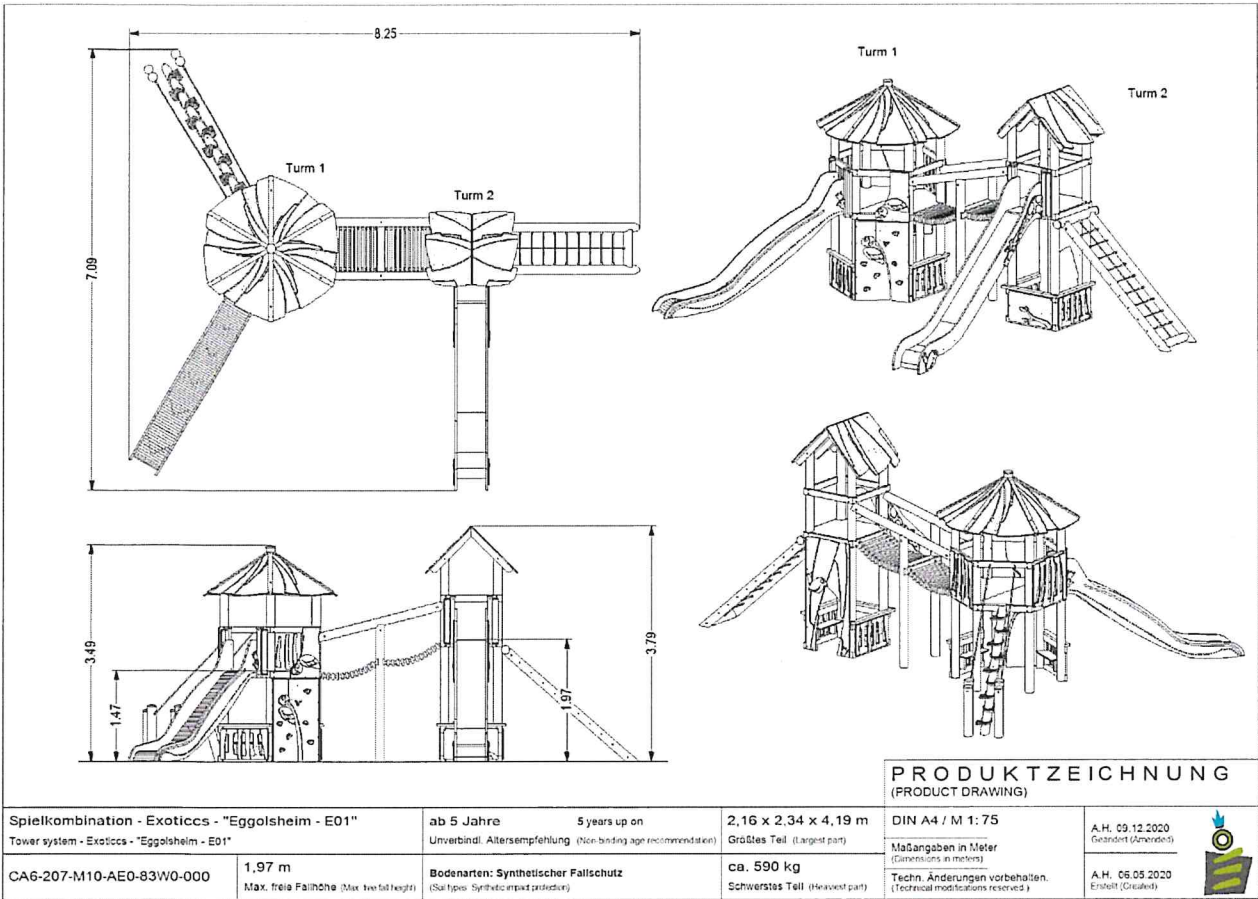
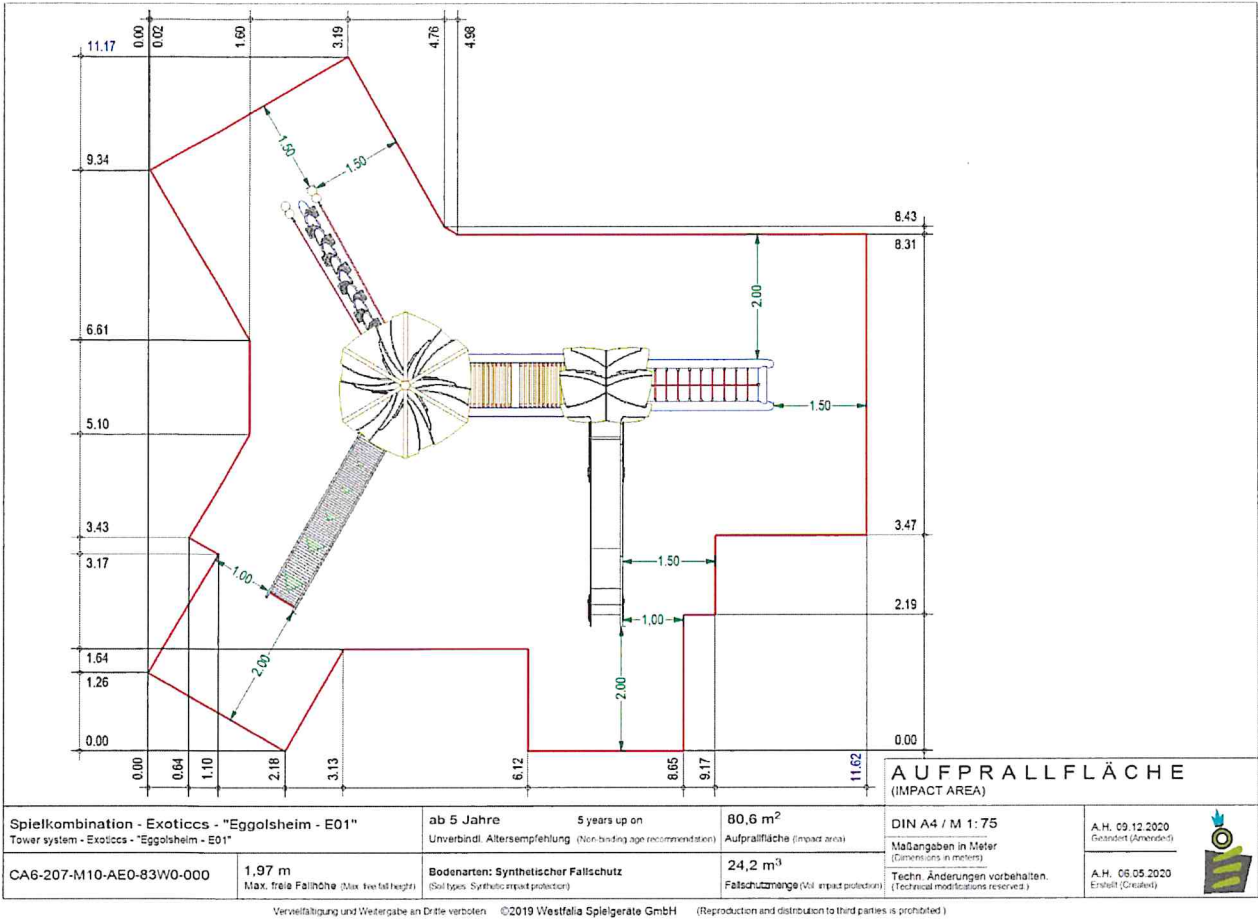


Bild E







Artikel-Nr.: CA6-206-M01-AEL-73W0-18S

Spielkombination - Exotics - "Bobingen - E01"

PH 1,47 - 0,97 m | Freie Fallhöhe 1,62 m



Bild A



Bild B



Bild C

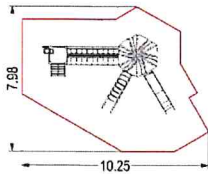


Bild E

PRODUKTZEICHNUNG
(PRODUCT DRAWING)

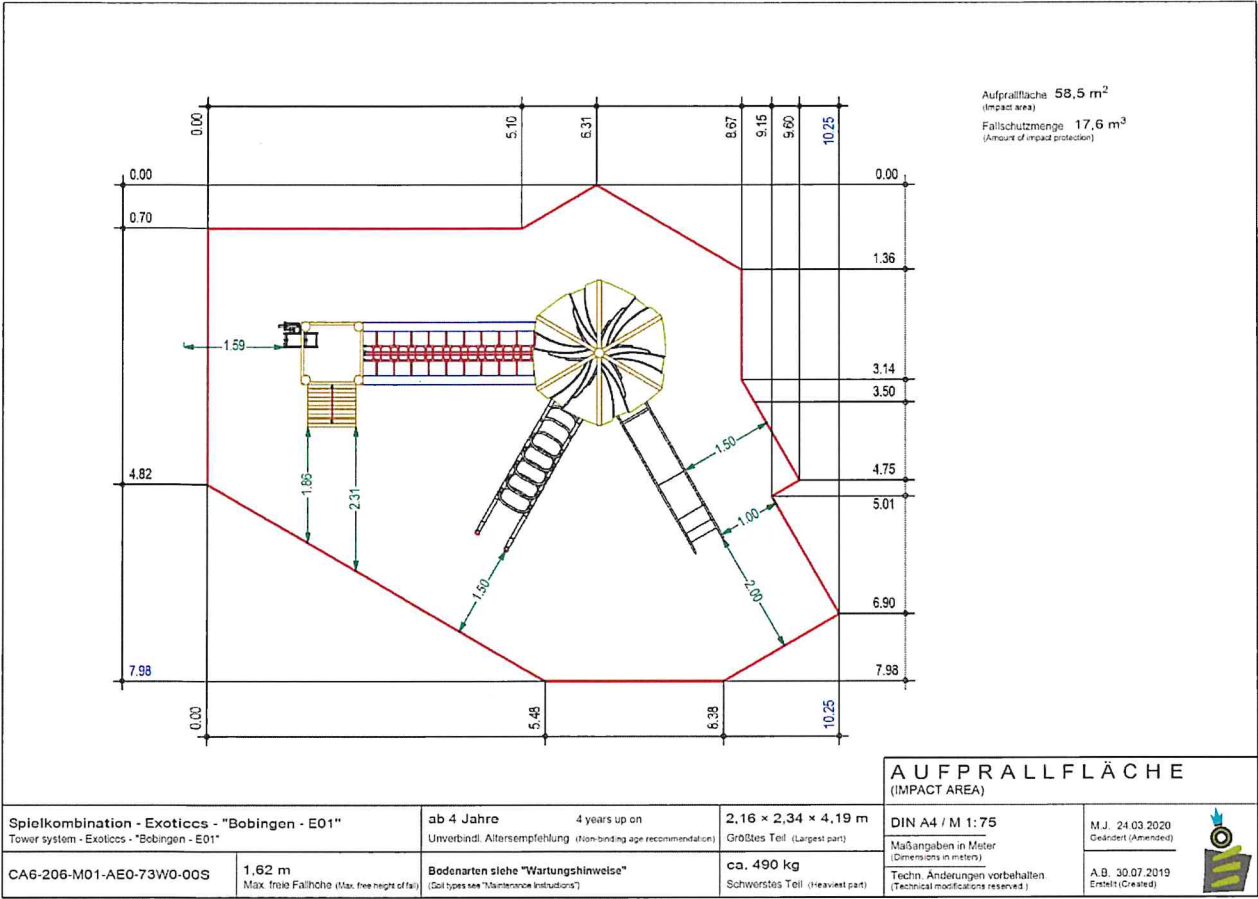
Spielkombination - Exotics - "Bobingen - E01" Tower system - Exotics - "Bobingen - E01"	ab 4 Jahre Unverbindl. Altersempfehlung (Non-binding age recommendation)	4 years up on (Non-binding age recommendation)	2,16 × 2,34 × 4,19 m Größtes Teil (Largest part)	DIN A4 / M 1:75 Maßangaben in Meter (Dimensions in meters)	M.J. 24.03.2020 Geändert (Amended)
CA6-206-M01-AE0-73W0-00S	1,62 m Max. freie Fallhöhe (Max. free height of fall)	Bodenarten siehe "Wartungshinweise" (Soil types see "Maintenance instructions")	ca. 490 kg Schwerstes Teil (Heaviest part)	Techn. Änderungen vorbehalten. (Technical modifications reserved.)	A.B. 30.07.2019 Erstellt (Created)

Vervielfältigung und Weitergabe an Dritte verboten. ©2020 Westfalia Spielgeräte GmbH (Reproduction and distribution to third parties is prohibited.)

FUNDAMENTPLAN
(FOUNDATION PLAN)

Spielkombination - Exotics - "Bobingen - E01" Tower system - Exotics - "Bobingen - E01"	ab 4 Jahre Unverbindl. Altersempfehlung (Non-binding age recommendation)	4 years up on (Non-binding age recommendation)	2,16 × 2,34 × 4,19 m Größtes Teil (Largest part)	DIN A4 / M 1:75 Maßangaben in Meter (Dimensions in meters)	M.J. 24.03.2020 Geändert (Amended)
CA6-206-M01-AE0-73W0-00S	1,62 m Max. freie Fallhöhe (Max. free height of fall)	Bodenarten siehe "Wartungshinweise" (Soil types see "Maintenance instructions")	ca. 490 kg Schwerstes Teil (Heaviest part)	Techn. Änderungen vorbehalten. (Technical modifications reserved.)	A.B. 30.07.2019 Erstellt (Created)

Vervielfältigung und Weitergabe an Dritte verboten. ©2020 Westfalia Spielgeräte GmbH (Reproduction and distribution to third parties is prohibited.)





Garantiezertifikat

auf alle Kinderspielgeräte der Westfalia Spielgeräte GmbH

Die Westfalia Spielgeräte GmbH garantiert gemäß den umseitigen Garantiebedingungen, dass alle von ihr seit dem Jahr 2011 gefertigten Spielgeräte innerhalb von 15 Jahren ab dem Zeitpunkt der Lieferung frei von Material- oder Verarbeitungsfehlern sind. Diese Garantie gilt, auch für jeden zukünftigen Eigentümer, soweit der Standort des Spielgeräts in Deutschland ist.

Materialeigenschaften Recycling-Kunststoff

Bei Oberflächen von Palisaden- und Profilelementen aus Recyclingmaterial sind Farbe, Farbunterschiede, Oberflächenstruktur, Formtoleranzen und sichtbare Materialeinschlüsse charakteristische Merkmale für echten Recycling-Kunststoff. Sie stellen keinen Mangel dar und beeinträchtigen weder die dauerhafte Haltbarkeit noch die Stabilität des Spielgeräts.

Die farbige Ummantelung der Dreischichtplatten kann vereinzelt von leichten Striemen des Kernmaterials durchbrochen sein. Dies ist ein material- und produktionstechnisch bedingter Nebeneffekt des recycelten Kernmaterials, der sich trotz sehr hoher Qualitätsstandards bei der Rohware nicht gänzlich vermeiden lässt. Eventuell betroffene Bauteile werden nach Möglichkeit außerhalb des direkten Sichtbereichs verbaut.

Voraussetzungen für Garantieleistungen

- Das Spielgerät weist einen Material- oder Verarbeitungsfehler auf
- Die Montage und Anwendung der Produkte erfolgte gemäß unseren Montageanleitungen
- Die vorgeschriebenen Inspektions- und Wartungsintervalle wurden durch eine sachkundige Person nach DIN-EN 1176 durchgeführt
- Alle Voraussetzungen unterliegen der Nachweispflicht des Kunden, die Originalrechnung ist auf Verlangen vorzulegen

Einschränkung von Garantieleistungen

Für Spielgeräte, die kurzzeitig oder dauerhaft unter Einfluss von salz- oder chlorhaltigem Wasser stehen sowie für Spielgeräte innerhalb von 10km Küstennähe halbiert sich die Garantiezeit in Bezug auf strukturelles Versagen durch korrosionsbedingte Schäden.

Ausschluss von Garantieleistungen

- Mängel, die auf die oben beschriebenen Materialeigenschaften, auf übliche Abnutzungserscheinungen, auf ungeeignete oder unsachgemäße Verwendung, auf fehlerhafte Montage oder auf fehlerhafte bzw. nachlässige Behandlung durch den Kunden oder durch Dritte zurückzuführen sind
- Materialbedingte Schwankungen in Abmessungen und Biegungen bis zu $\pm 3\%$ (etwa durch thermische Auswirkungen wie z.B. schrumpfen oder ausdehnen)
- Farbabweichungen, die durch Sonneneinstrahlung oder Witterung auftreten
- Verwendete Seile, bewegliche Teile und wasserführende Komponenten der Wasserpumpen
- Flugrost oder Rostpunkte an Bauteilen aus verzinktem Stahl oder Edelstahl, insbesondere an Schweißnähten, stellen keinen Mangel im Sinne der Garantie dar
- Für schadhafte Verbindungselemente stellen wir bei Bedarf gerne kostenlosen Ersatz bereit. Der Austausch fällt jedoch unter die regulären Wartungsarbeiten von Spielgeräten und ist somit Pflicht des Betreibers und kein Bestandteil der Garantie

Leistungen im Garantiefall

Die Meldung eines Garantiefalls muss schriftlich und unter Vorlage ggf. erforderlicher Unterlagen erfolgen. Im Garantiefall tauschen wir das beanstandete Bauteil kostenfrei binnen vier Wochen für Sie aus.



Kinderspielplätze-Freizeitanlagen

KLETTERRMAX Oldenburger Str 4 19374 Domsühl

Stadt Sternberg
Frau Haese
Am Markt 1
19406 Sternberg

ANGEBOT

ANGEBOT 430028-2769-2

Unser Zchn.: Ho
Domsühl, 19.01.2023

Betrifft: Ihre tel. Anfrage

Menge	ME	Bezeichnung	Einzelpreis	Gesamtpreis
Pos. 1		KLETTERRMAX - TRENDLINE - Gerät		
1	Stck	Spielkombination mit zwei Türmen Best.Nr. ZK B 341104 Grundfläche insgesamt: 3,39 x 6,10 m Platzbedarf insgesamt: 6,89 x 9,10 m Höhe: 3,57 m Fallschutz: Rasen, Sand oder synthetischer Fallschutz im Bereich des Rutschenauslaufs Sand oder synth. Fallschutz	9888,00	9888,00
		bestehend aus: 2 Türmen mit Dach, Höhe der Spielebene jeweils 1,2 + 1,5 m mit Handläufen und Brüstungen bestehend aus: -Rutsche mit Edelstahlboden -gebogener Leiteraufstieg -Kletterwand mit farbigen Klettergriffen -Brücke -Rutsche mit Edelstahlboden -Tunnel -Rutschstange		
		Bauweise		
		Übertrag		9888,00
Klettermax GmbH, Oldenburger Str 4, 19374 Domsuehl Tel 038728 20012				
E-Mail: info@klettermax-gmbh.de Internet: www.spielplatzgeraete.de				

Geschaeftsfuehrer: Gerichtsstand Deutsche Bank Parchim
Amtsgericht Schwerin IBAN DE77130700240701947400
Rene Arnhold HRB 4509

Angebot 430028-2769 vom 19.01.2023 Stadt Sternberg

Seite 2

Menge	ME	Bezeichnung	Einzelpreis	Gesamtpreis
		Übertrag		9898,00
		-Stahlkonstruktion mit Kunststoff beschichtet		
		-Rutschenflächen aus Edelstahl		
		Seitenwangen aus HDPE		
		-Laufflächenbeläge aus rutschfestem HDPE ode HPL		
		-Kletterwand aus HDPE und HPL mit rutschfeste Obefläche		
		-Kriechtunnel aus HDPE		
		-Dächer aus farbigem HDPE		
1	Stck	Montage und Einbau	3461,00	3461,00
		Zwischensumme		13349,00
Pos. 2		KLETTERMAX - TRENDLINE - Gerät		
1	Stck	Spielkombination 2 Türme	4319,00	4319,00
		Best.Nr. ZK B 3400103		
		Maße	2,81 x 4,07 m	
		Sicherheitsbereich:	5,81 x 8,07 m	
		Höhe gesamt:	2,02 m	
		bestehend aus		
		Turm 1		
		Höhe der Plattform	1,2 m	
		mit:		
		-Brüstungen und Handläufen		
		-Rutsche		
		-Kletterwand		
		-Netzbrücke als Verbindung zum		
		Turm 2		
		Höhe der Plattform	1,2 m	
		-Kletterwand mit farbigen Klettersteinen		
		-Rutsche		
		Bauweise:		
		-Stahlkonstruktion mit Kunststoff beschichtet		
		-Rutschflächen aus Edelstahl,		
		Seitenwangen aus HDPE		
		-Laufflächenbeläge aus rutschfestem HDPE oder HPL		
1	Stck	Montage und Einbau	1512,00	1512,00
		Zwischensumme		5831,00
Pos. 3		KLETTERMAX - TRENDLINE - Gerät		
		Übertrag		19180,00

Angebot 430028-2769 vom 19.01.2023 Stadt Sternberg

Seite 3

Menge	ME	Bezeichnung	Einzelpreis	Gesamtpreis
		Übertrag		19180,00
1	Stck	Spielschiff mit Sandkasten Best.-Nr. ZS B 348001 Abmaße: 3,64 m x 3,94 m Sicherheitsbereich: 6,71 m x 7,44 m Fallhöhe: 0,90 m Altersempfehlung: 1- 8 Jahre mit: - Brüstungen und Handläufen - Kletterstange - Sandkasten - Kletternetz - Bullauge - Lenkrad am Fahnenmast - Kucklöcher unter der Plattform Bauweise: - Stahl verzinkt - Rutschfläche aus Edelstahl, Seitenwangen aus HDPE - Laufflächenbeläge aus rutschfestem HDPE oder HPL - Kletternetz aus PP-Multisplit- Polypropylenseile mit Stahlkern - Bullauge aus Polycarbonat	7875,00	7875,00
1	Stck	Montage und Einbau	2756,00	2756,00
		Zwischensumme		10631,00
1		Transport bis 50 km	58,00	58,00
		Hinweis: Die KLETTERRMAX-Trendline-Geräte haben das GS-Zeichen. Eine Einzelprüfung auf dem Platz erfolgt nicht.		
		Nettowert	EUR	29869,00
		19,00 % Mehrwertsteuer	EUR	5675,11
		Angebotsendbetrag	EUR	35544,11

ACHTUNG: Aufgrund der aktuellen Corona Lage, versuchen wir natürlich den gewünschten Liefertermin zu ermöglichen, jedoch behalten wir uns kurzfristige Änderungen vor. Da das Geschehen und mögliche Einschränkungen, die unsere Produktion betreffen können, nicht vorhersehbar sind, ebenso wenig das Ausmaß derer. Sollten Sie Fragen dazu haben, zögern Sie nicht uns persönlich zu kontaktieren.

www.spielplatzgeraete.de

An das Angebot halten wir uns bis zum 31.03.2023 gebunden.

Wichtige Hinweise zur Montage:

KLETTERMAX-Spielplatzgeräte werden sehr oft speziell nach Kundenwunsch entworfen und gefertigt. Deshalb erfolgt die Montage grundsätzlich durch KLETTERMAX. Eine Montage bauseits kann ausnahmsweise bei einigen Geräten möglich sein. Bitte sprechen Sie uns dazu an.

Wichtige Hinweise zur Farbgebung:

Bitte stimmen Sie sich bei Farbwünschen genau mit KLETTERMAX ab. Spätere Änderungen sind nicht kostenneutral möglich. Bitte beachten Sie diesen Hinweis auch bei Anbauelementen, wie zum Beispiel Schaukelsitzen, Schaukelnestern usw.

Holzteile der KLETTERMAX-Spielplatzgeräte, falls nicht anders beschrieben:

-LÄRCH, Sortierung A, kerngetrennt, gehobelt, Kanten gerundet, getrocknet auf 20 % - dadurch kaum Rißbildung durch Trocknung nach der Aufstellung möglich

Eichenschwellen 13 x 23 cm aus Vollholz. Risse sind auf Grund der Dimension möglich.

Metall:

Viele Geräte können mit Metallpfosten, feuerverzinkt, wahlweise zusätzlich mit Kunststoff bepulvert, gefertigt werden. Der Aufpreis ist relativ gering - sprechen Sie mit uns - besonders wenn es um Vandalismus geht.

Geräte aus Lärchenholz:

-konstruktiver Holzschutz durch feuerverzinkte Stahlfüße und weitere Maßnahmen (Hölzer der Dachflächen mit Wasserschlag, konstruktiver Schutz der Hirnholzflächen usw.)
-keine Behandlung durch chemische Holzschutzmittel
-alle Teile formschlüssig verbunden

Geräte aus Robinienholz:

-Robiniengeräte werden sehr individuell jeweils abgestimmt

Stahlteile der KLETTERMAX-Spielplatzgeräte:

-feuerverzinkt und zum Teil UV-beständig mit Kunststoff beschichtet
-Rutschenböden aus Edelstahl 1,5 mm dick mit zusätzlicher Stabilisierung, dadurch geräuscharm
-Rutschstangen und Reckstangen aus Edelstahlrohr
-Rutschen auf Wunsch komplett aus Edelstahl, 1,5 / 2,0 / 2,5 mm möglich

Seil der KLETTERMAX-Spielplatzgeräte:

-Herkulesqualität mit Stahleinlagen, 16, 18 oder 25 mm Durchmesser

Auf Wunsch führen wir die erforderlichen Erdarbeiten im Zusammenhang mit den Spiel- und Sicherheitsbereichen aus und liefern den Spielsand. Diese Arbeiten werden gesondert berechnet.

Viele KLETTERMAX-Geräte werden individuell nach Ihren Wünschen hergestellt. Bei diesen Geräten ist die Montage bauseits nur in Ausnahmefällen möglich. Bitte stimmen Sie sich hierzu mit uns ab.

Der Einbaupreis bezieht sich auf Bodenart IV nach DIN 18300.

Behinderungen durch größere Hindernisse im Boden oder anderweitige Behinderungen, wie zum Beispiel fehlende Zufahrt für Lkw werden nach Absprache zusätzlich in Rechnung gestellt. Wir gehen in diesem Angebot davon aus, dass zu entsorgender Boden nicht kontaminiert ist. Kontaminierter Boden kann für den Auftraggeber zu weiteren Kosten führen.

Das Einbringen des Fallschutzes vor dem Einbau der Geräte ist nicht zulässig. Es führt beim Einbau zu erhöhtem Aufwand, der berechnet wird und zur Durchmischung mit dem Unterboden.

Wenn Bänke, Tische, Hütten usw. in bereits befestigte Flächen gebaut werden müssen, sind wir nicht verpflichtet, nach dem Einbau die Flächen wieder herzurichten.

W I C H T I G :

Spielplatzgeräte sind nur sicher, wenn auch der Untergrund (Fallschutz) stimmt. Bitte stimmen Sie sich, besonders, wenn Sie die Geräte selbst oder durch Fremdfirmen einbauen lassen, sorgfältig mit uns ab.

KLETTERMAX-Geräte sind, wenn nicht anders beschrieben, einmal jährlich zu prüfen.

Die Geräte können auf Wunsch durch uns gewartet werden. Die Wartung erfolgt nach Ihrem Auftrag und wird berechnet.

Bei Bedarf bieten wir Ihnen einen kostengünstigen Service-Check oder Wartungsvertrag mit festen, planbaren Kosten an.

Alle Leistungen werden nach VOL/B in der gegenwärtig gültigen Fassung erbracht.

Der Auftraggeber sorgt für die Baufreiheit und Genehmigungen.

Falls nicht alle Positionen oder eine andere Stückzahl bestellt werden, können sich die Einzelpreise verändern.

Arnhold