

# Gemeinde Dabel

Vorlage - Nr.: BV-390/2022  
Datum: 17.02.2022  
Vorlageart: Beschlussvorlage

## **Betr.: Aufstellungsbeschluss für Vorhabenbezogenen B-Plan Nr. 8 "Solarpark Dabel 110 m an der Bahn" der Gemeinde Dabel**

Beteiligte Gremien:  
Sitzungsdatum Gremium  
03.03.2022 Gemeindevertretung Dabel

1. Zuständige/federführende Abt.

Amt für Bau und Liegenschaften

2. Mitwirkende Ämter:

### **Beschlussvorschlag:**

Für die Errichtung einer Freiflächenphotovoltaikanlage wird die Einleitung eines Bauleitplanverfahrens gemäß § 2 BauGB mit Änderung des rechtskräftigen Flächennutzungsplans und Aufstellung des vorhabenbezogenen Bebauungsplans Nr. 8 „Solarpark Dabel 110m an der Bahn“ der Gemeinde Dabel im Parallelverfahren nach § 8 (3) BauGB beschlossen.

Zur Einleitung des Bauleitplanverfahrens wird die frühzeitige Beteiligung der Behörden und sonstigen Träger öffentlicher Belange gem. § 4 (1) BauGB, sowie die Beteiligung der Öffentlichkeit gemäß § 3 (1) und Offenlegung des Planentwurfs nach § 3 (2) BauGB beschlossen.

Der Geltungsbereich des Bebauungsplans umfasst eine Fläche von ca. 35,9 ha und betrifft die Gemarkung Dabel, Flur 6, Flurstücke 1, 24, 25, 27, 33, 123; sowie die Gemarkung Holzendorf bei Dabel, Flur 3, Flurstücke 90, 91, 92, 94, 97, 99, 193.

Die Lage ist aus dem Planauszug ersichtlich. Dieser ist Bestandteil des Beschlusses.

Antragsteller ist die TRIANEL Energieprojekte GmbH & Co. KG.

### **Begründung:**

Die Firma TRIANEL möchte im gekennzeichneten Bereich auf ca. 35,9 ha eine Photovoltaik-Freiflächenanlage mit einer Nennleistung von ca. 47 MWp errichten.

Das Gesetz für den Ausbau erneuerbarer Energien (Erneuerbare-Energien-Gesetz - EEG 2021) regelt die Vergütung von Strom aus solarer Strahlungsenergie.

In § 37 (1) Abschnitt 2 c EEG wird die Flächenkulisse entlang von Autobahnen oder Schienenwegen als vergütungsfähig definiert, sofern die Freiflächenanlage in einer Entfernung bis zu 200 Meter, gemessen vom äußeren Rand der befestigten Fahrbahn liegt.

Welche Photovoltaik-Freiflächenanlagen konkret gefördert werden, bestimmt sich nach dem Ausgang eines wettbewerblichen Ausschreibungsverfahrens, das die Bundesnetzagentur durchführt. Die Trianel möchte sich mit der geplanten Photovoltaik-Freiflächenanlage dort um einen Zuschlag bewerben. Voraussetzung für die Teilnahme ist u.a. ein Aufstellungsbeschluss der Gemeindevertretung für einen Bebauungsplan zum Zwecke der Errichtung einer Freiflächenanlage und die Hinterlegung von Sicherheiten bei der Bundesnetzagentur.

Weiterhin dient die Durchführung des Bauleitplanverfahrens der Schaffung des Baurechts. Sämtliche Kosten dafür übernimmt die Antragstellerin. Die Kostenübernahme wird im noch abzuschließenden Durchführungsvertrag geregelt.

Nicht förderfähige Bereiche können aufgrund gesunkener Gestehungspreise durch Veräußerung des erzeugten Stroms am Strommarkt mitgenutzt werden.

### Finanzielle Auswirkungen

Ja	
Nein	

ÜPL	
APL	

Betrag in €:	
Produktsachkonto:	
Haushaltsjahr:	
Deckungsvorschlag	

### Anlagen:

- Antrag auf Einleitung B-Planverfahren
- Geltungsbereich Ausgrenzung 110 m

Gemeinde Dabel  
über Amt Sternberger Seenlandschaft  
Am Markt  
19406 Sternberg



Trianel Energieprojekte GmbH &  
Co. KG

Thorben Graff

Fon +49 24141320 – 344

Fax +49 24141320 – 304

t.graff@trianel.com

Aachen, 03.02.2022

## **Antrag auf Einleitung eines Bauleitverfahrens für einen vorhabenbezogenen Bebauungsplan „Solarpark Dabel 110m an der Bahn“ mit paralleler Änderung des Flächennutzungsplans**

Sehr geehrte Damen und Herren,

die TRIANEL Energieprojekte GmbH & Co. KG bittet um einen Beschluss zur Einleitung eines Bauleitplanverfahrens gemäß § 2 BauGB mit Aufstellung des vorhabenbezogenen Bebauungsplans „Solarpark Dabel 110m an der Bahn“ und die parallel erforderliche Änderung des rechtskräftigen Flächennutzungsplans nach § 8 Abs. 3 BauGB, sowie den Beschluss zur Behörden- und Öffentlichkeitsbeteiligung nach § 3 (1) und § 4 (1) BauGB und die Offenlage des Planentwurfs gemäß § 3 (2) BauGB.

Die TRIANEL Energieprojekte GmbH & Co. KG erklärt sich in einem noch abzuschließenden Durchführungsvertrag bereit, das Bauvorhaben nach den allgemein anerkannten Regeln der Technik zu planen und durchzuführen, sowie die Kosten zu übernehmen, die mit dieser Planung verbunden sind.

Der Geltungsbereich des Bebauungsplans umfasst eine Fläche von ca. 35,9 ha und betrifft die

Gemarkung Dabel, Flur 6, Flurstücke 1, 24, 25, 27, 33, 123; sowie die

Gemarkung Holzendorf bei Dabel, Flur 3, Flurstücke 90, 91, 92, 94, 97, 99, 193.

Zur Verdeutlichung legen wir einen Übersichtsplan bei, in dem das bezeichnete Areal markiert wurde.

Trianel Energieprojekte  
GmbH & Co. KG  
Krefelder Straße 203  
52070 Aachen

Geschäftsführung:

Herbert Muders  
Prokuristen:  
Andreas Lemke  
Gregor Kuhnert

Sitz: Aachen

Amtsgericht: Aachen  
HRA 9221  
USt-IDNr. DE 203 160 841

Bankverbindung

Deutsche Bank AG, Aachen  
IBAN DE28 3907 0020 0166 1016 00  
BIC DEUTDE33

Trianel Energieprojekte GmbH & Co. KG Krefelder Straße 203 52070 Aachen

Bitte behandeln Sie diesen Antrag in Ihrer nächsten Sitzung und informieren Sie uns baldmöglichst über das Ergebnis. Bei positivem Bescheid bitten wir um Übersendung des Sitzungsprotokolls.

Zur Vereinfachung senden wir Ihnen in der Anlage eine Beschlussvorlage zu Ihrer weiteren Verfügung.

Für Ihre freundliche Unterstützung bedanken wir uns ausdrücklich.

Mit freundlichen Grüßen

Trianel Energieprojekte GmbH & Co. KG

  
ppa. Bastian Fiedler

  
i.V. Thorben Graff

Anlagen:

- Beschlussvorlage
- Lageplan / Luftbild (Standortübersicht)

Trianel Energieprojekte  
GmbH & Co. KG  
Krefelder Straße 203  
52070 Aachen

Geschäftsführung:  
Herbert Muders  
Prokuristen:  
Andreas Lemke  
Gregor Kuhnert

Sitz: Aachen  
Amtsgericht: Aachen  
HRA 9221  
USt-IDNr. DE 203 160 841

Bankverbindung  
Deutsche Bank AG, Aachen  
IBAN DE28 3907 0020 0166 1016 00  
BIC DEUTDE3390

## **BESCHLUSSVORLAGE**

Der Tagesordnungspunkt war  
**öffentlich**

Einleitung des Bauleitverfahrens mit Änderung des Flächennutzungsplans und Aufstellung und Auslegung eines Bebauungsplans im Parallelverfahren, sowie die Behörden- und Öffentlichkeitsbeteiligung und Auslegung des Planentwurfs

### **Beschluss:**

Für die Errichtung einer Freiflächenphotovoltaikanlage wird die Einleitung eines Bauleitplanverfahrens gemäß § 2 BauGB mit Änderung des rechtskräftigen Flächennutzungsplans und Aufstellung des vorhabenbezogenen Bebauungsplans „Solarpark Dabel 110m an der Bahn“ der Gemeinde Dabel im Parallelverfahren nach § 8 (3) BauGB beschlossen.

Zur Einleitung des Bauleitplanverfahrens wird die frühzeitige Beteiligung der Behörden und sonstigen Träger öffentlicher Belange gem. § 4 (1) BauGB, sowie die Beteiligung der Öffentlichkeit gemäß § 3 (1) und Offenlegung des Planentwurfs nach § 3 (2) BauGB beschlossen.

Der Geltungsbereich des Bebauungsplans umfasst eine Fläche von ca. 35,9 ha und betrifft die

Gemarkung Dabel, Flur 6, Flurstücke 1, 24, 25, 27, 33, 123; sowie die

Gemarkung Holzendorf bei Dabel, Flur 3, Flurstücke 90, 91, 92, 94, 97, 99, 193.

Die Lage ist aus dem Planauszug ersichtlich. Dieser ist Bestandteil des Beschlusses.

Antragsteller ist die TRIANEL Energieprojekte GmbH & Co. KG.

Abstimmung                      Dafür: \_\_\_\_\_                      Dagegen: \_\_\_\_\_                      Enthaltung: \_\_\_\_\_

Trianel Energieprojekte  
GmbH & Co. KG  
Krefelder Straße 203  
52070 Aachen

Geschäftsführung:  
Herbert Muders  
Prokuristen:  
Andreas Lemke  
Gregor Kuhnert

Sitz: Aachen  
Amtsgericht: Aachen  
HRA 9221  
USt-IDNr. DE 203 160 841

Bankverbindung  
Deutsche Bank AG, Aachen  
IBAN DE28 3907 0020 0166 1016 00  
BIC DEUTDE3390

**Begründung:**

Die Firma TRIANEL möchte im gekennzeichneten Bereich auf ca. 35,9 ha eine Photovoltaik-Freiflächenanlage mit einer Nennleistung von ca. 47 MWp errichten.

Das *Gesetz für den Ausbau erneuerbarer Energien (Erneuerbare-Energien-Gesetz - EEG 2021)* regelt die Vergütung von Strom aus solarer Strahlungsenergie.

In §37 (1) Abschnitt 2 c EEG wird die Flächenkulisse entlang von Autobahnen oder Schienenwegen als vergütungsfähig definiert, sofern die Freiflächenanlage in einer Entfernung bis zu 200 Meter, gemessen vom äußeren Rand der befestigten Fahrbahn liegt.

Welche Photovoltaik-Freiflächenanlagen konkret gefördert werden, bestimmt sich nach dem Ausgang eines wettbewerblichen Ausschreibungsverfahrens, das die Bundesnetzagentur durchführt. Die Trianel möchte sich mit der geplanten Photovoltaik-Freiflächenanlage dort um einen Zuschlag bewerben. Voraussetzung für die Teilnahme ist u.a. ein Aufstellungsbeschluss der Gemeindevertretung für einen Bebauungsplan zum Zwecke der Errichtung einer Freiflächenanlage und die Hinterlegung von Sicherheiten bei der Bundesnetzagentur.

Weiterhin dient die Durchführung des Bauleitplanverfahrens der Schaffung des Baurechts. Sämtliche Kosten dafür übernimmt die Antragstellerin. Die Kostenübernahme wird im noch abzuschließenden Durchführungsvertrag geregelt.

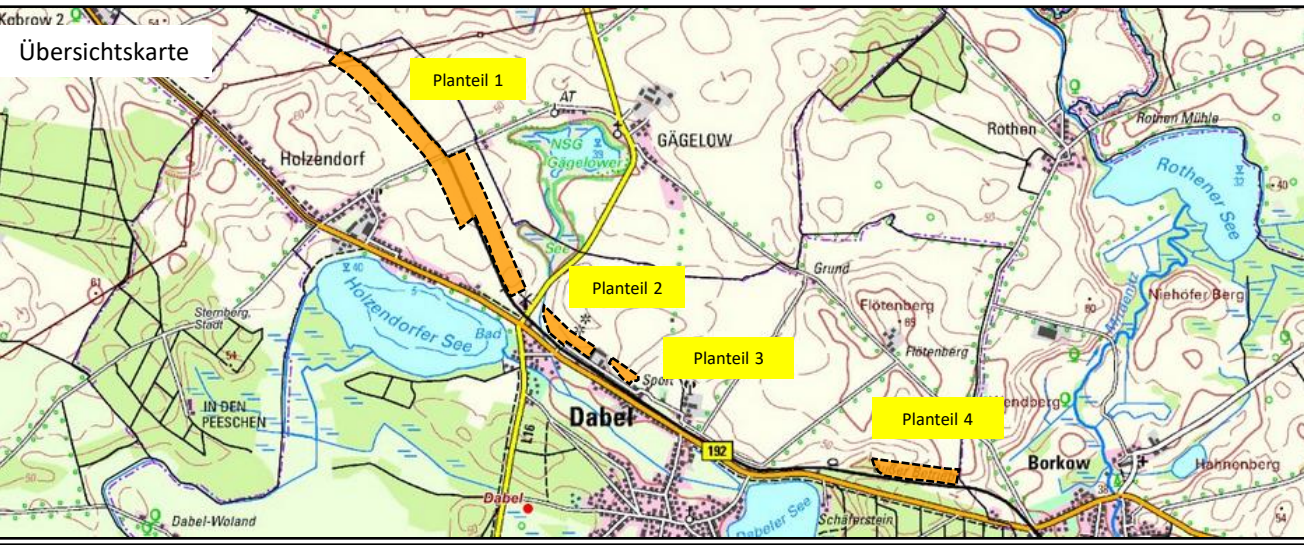
Nicht förderfähige Bereiche können aufgrund gesunkener Gestehungspreise durch Veräußerung des erzeugten Stroms am Strommarkt mitgenutzt werden.

Planteil 1  
ca. 24,9 ha

Planteil 2  
ca. 4 ha

Planteil 3  
ca. 1,7 ha

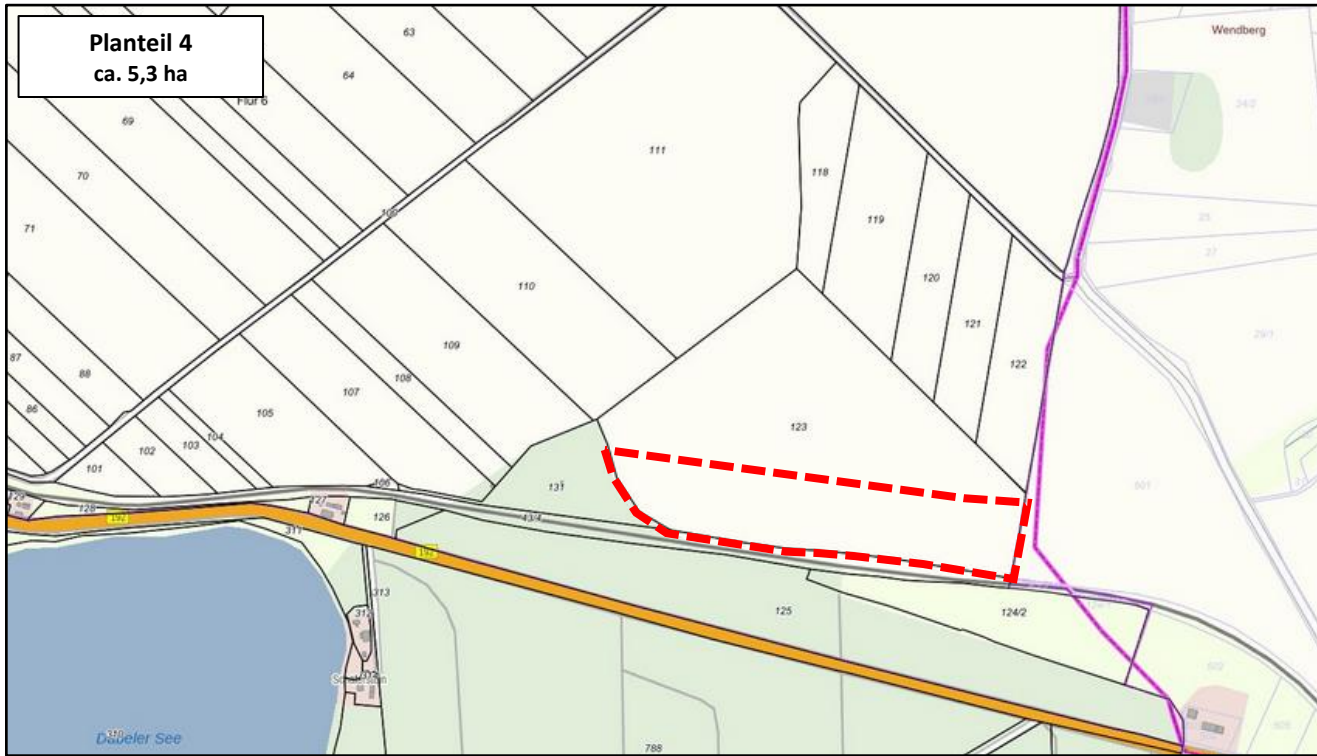
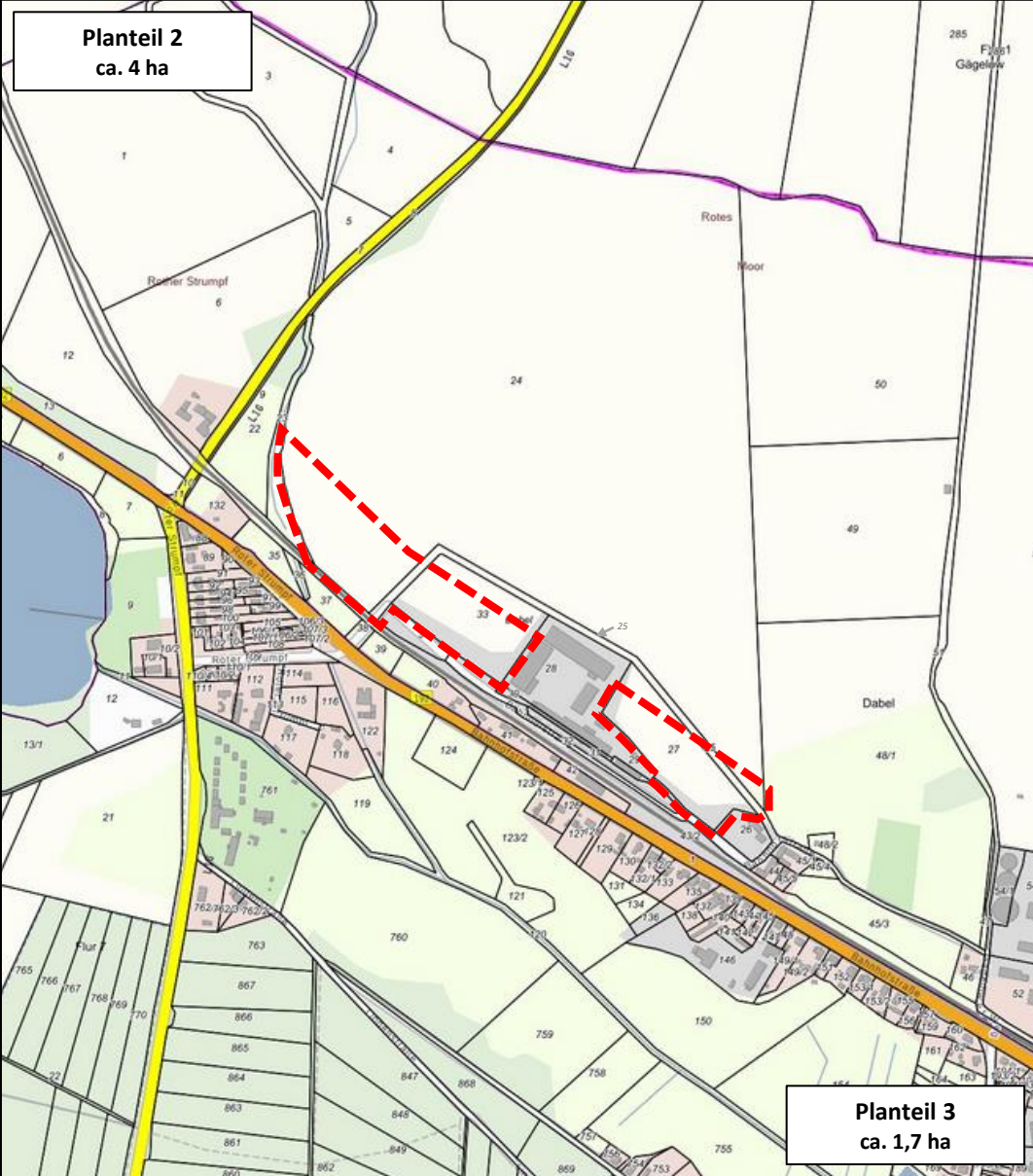
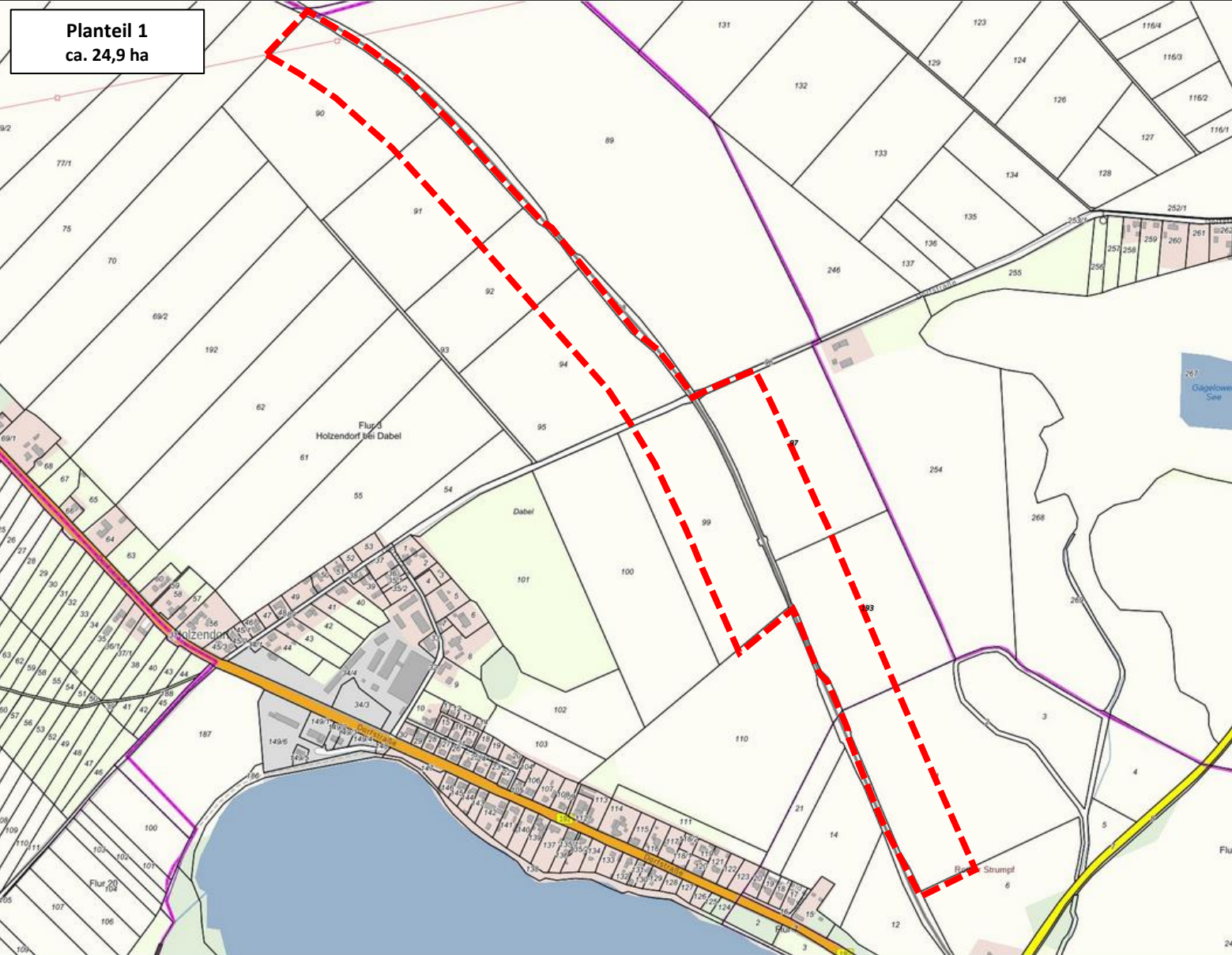
Planteil 4  
ca. 5,3 ha



Planteil 1 = ca. 24,9 ha    Planteil 2 = ca. 4 ha    Planteil 3 = ca. 1,7 ha    Planteil 4 = ca. 5,3 ha

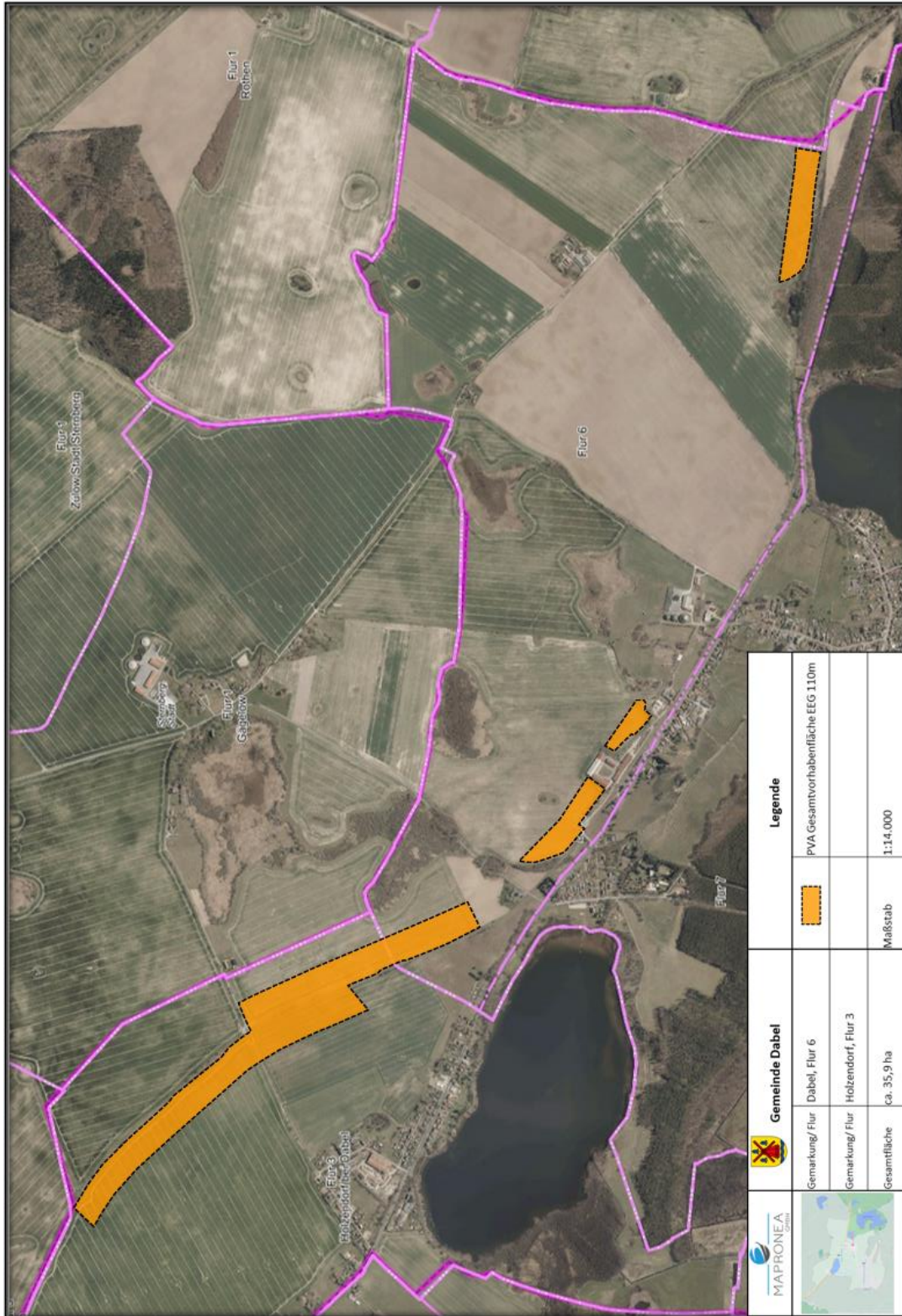
### Vorhabenbezogener Bebauungsplan „Solarpark Dabel 110m an der Bahn“ der Gemeinde Dabel

Ausgrenzung



Trianel Energieprojekte GmbH & Co. KG Krefelder Straße 203 52070 Aachen

Anlage: Lageplan / Luftbild (Standortübersicht)



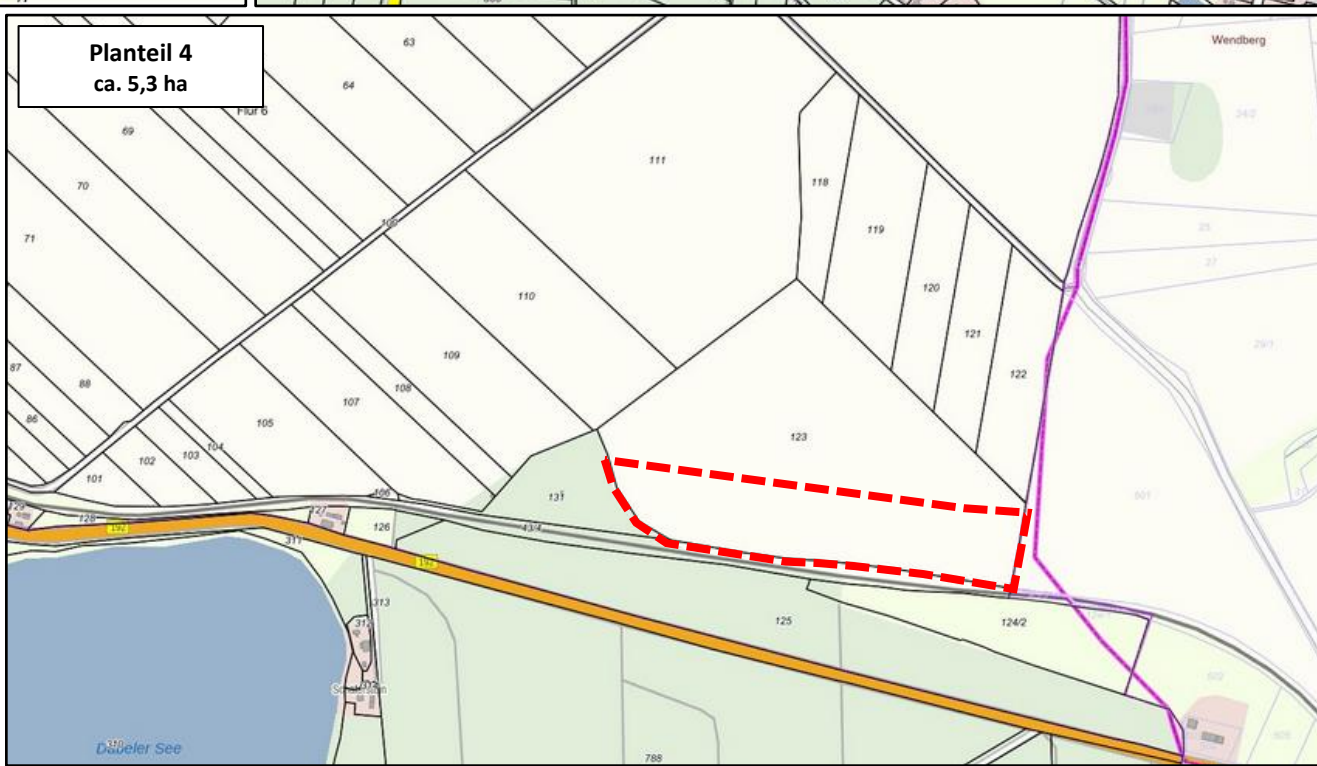
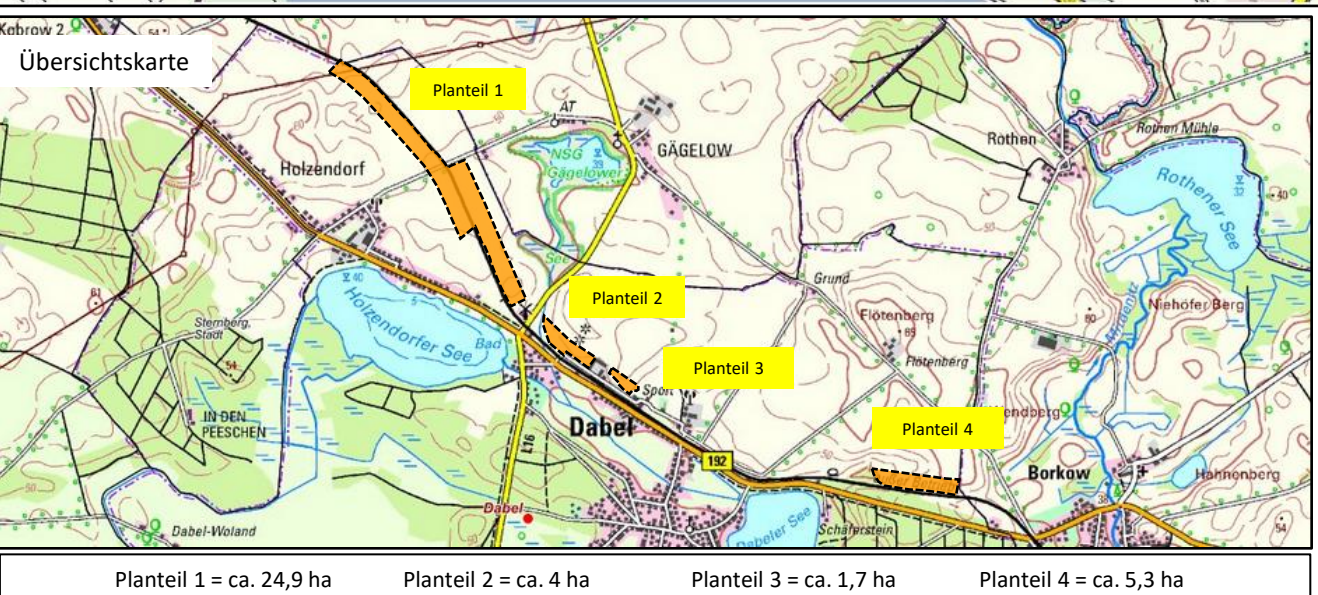
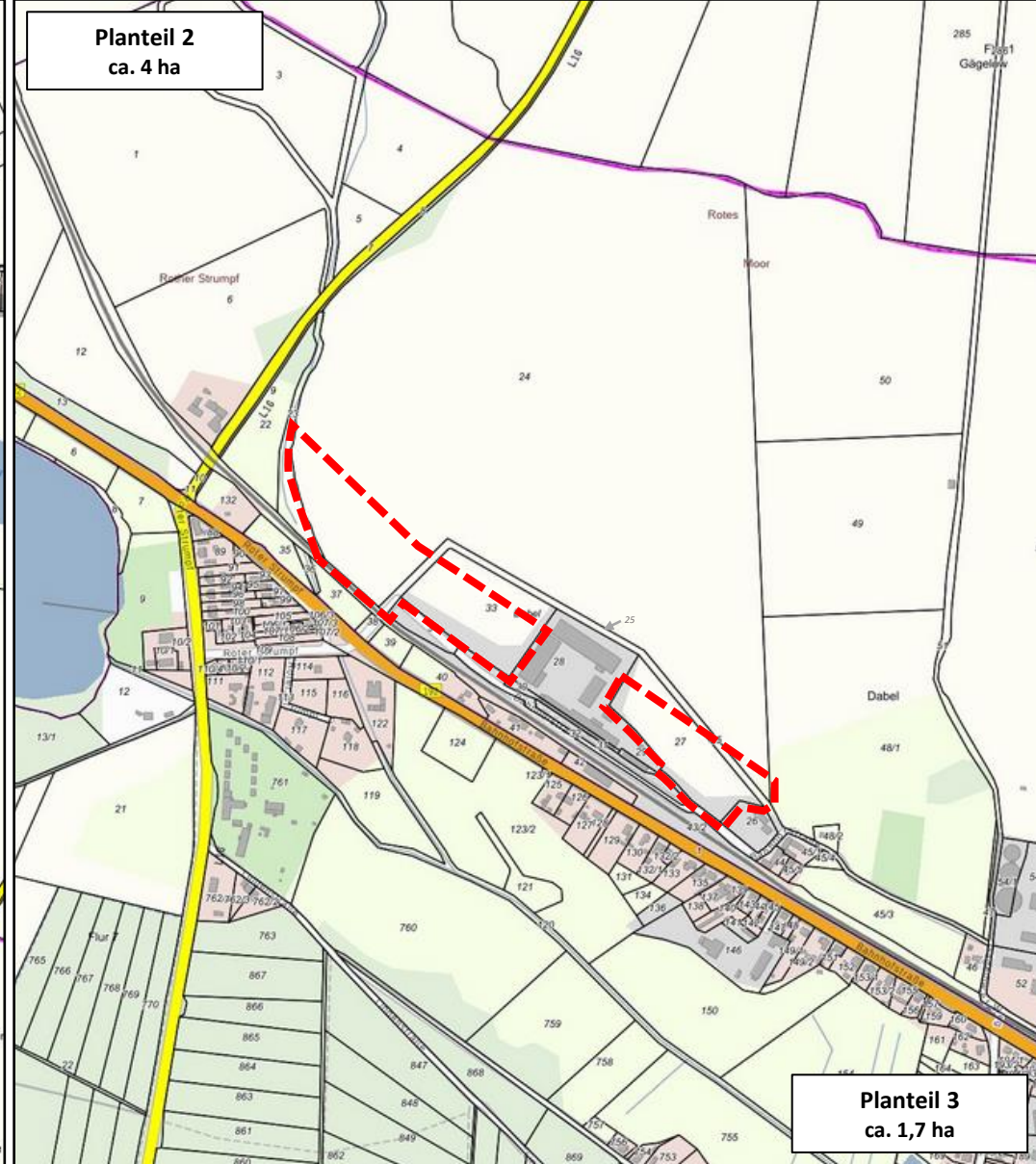
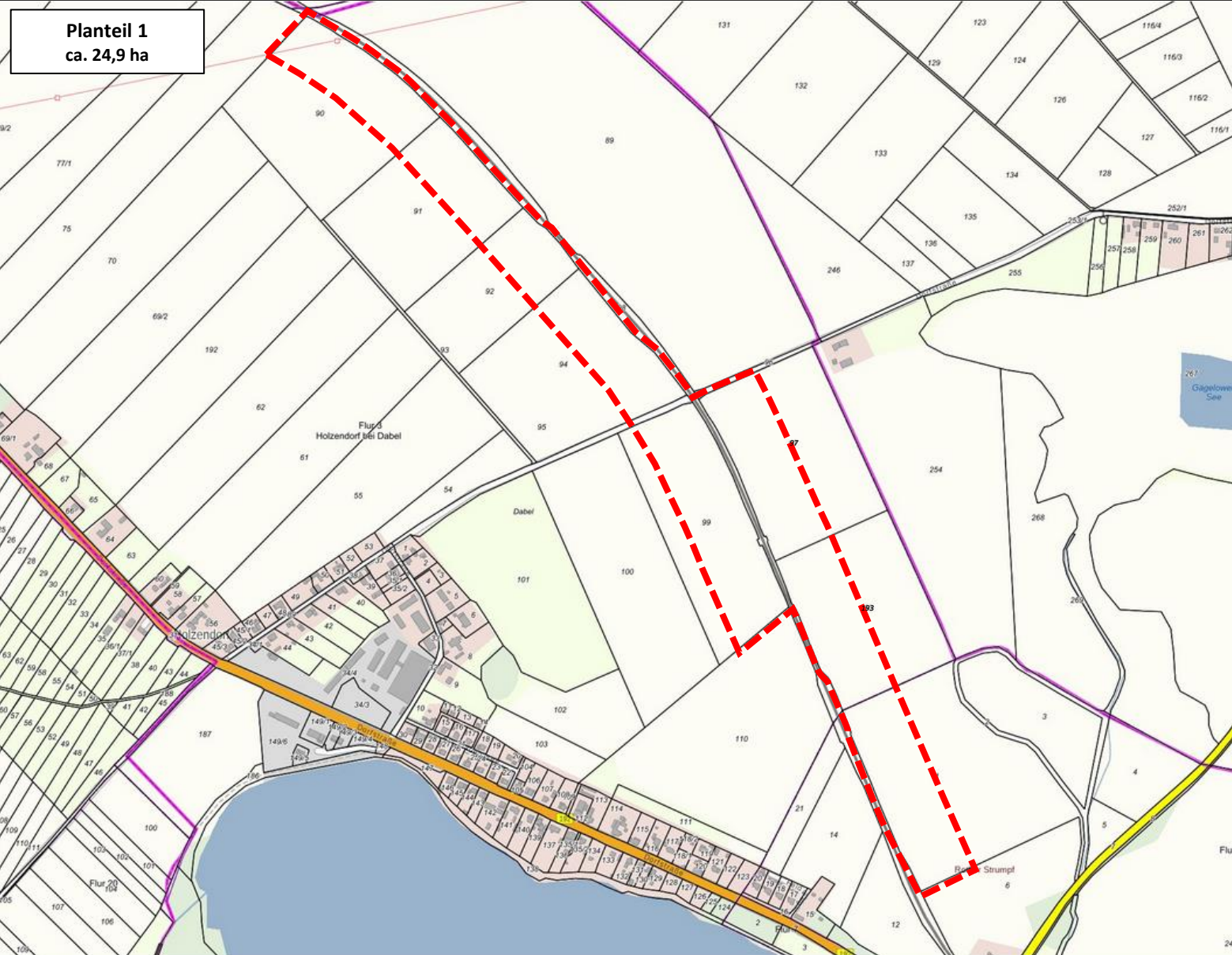
Trianel Energieprojekte GmbH & Co. KG  
Krefelder Straße 203  
52070 Aachen

Geschäftsführung:  
Herbert Muders  
Prokuristen:  
Andreas Lemke  
Gregor Kuhnert

Sitz: Aachen  
Amtsgericht: Aachen  
HRA 9221  
USt-IDNr. DE 203 160 841

Bankverbindung  
Deutsche Bank AG, Aachen  
IBAN DE28 3907 0020 0166 1016 00  
BIC DEUTDE3390





Plantenteil 1 = ca. 24,9 ha    Plantenteil 2 = ca. 4 ha    Plantenteil 3 = ca. 1,7 ha    Plantenteil 4 = ca. 5,3 ha

**Vorhabenbezogener Bebauungsplan**  
**„Solarpark Dabel 110m an der Bahn“ der Gemeinde Dabel**

Ausgrenzung

